



# 스타트업 도시를 뛰게하라 IN JEJU

스마트 도시재생 출발선에 서다

2017.09.07 - 2017.09.08

in 제주시 김만덕 기념관

# PROGRAM

	내 용	비 고
등 록	<ul style="list-style-type: none"> <li>• 등록</li> <li>• 홍보, 전시                             <ul style="list-style-type: none"> <li>* 도시재생 스타트업들의 홍보 리플릿(혹은 책자), 관련 도서 등</li> </ul> </li> </ul>	장소 : 김만덕 기념관 1층
리셉션	<ul style="list-style-type: none"> <li>• 리셉션                             <ul style="list-style-type: none"> <li>* 참가자 네트워킹(VIP, 내빈, 발제자, 스타트업 발표팀 중심으로 진행)</li> </ul> </li> </ul>	장소 : 김만덕 기념관 1층
1부 세션	• 행사 Opening	
	• 개회사, 축사	
	<ul style="list-style-type: none"> <li>• 오프닝 토크콘서트                             <ul style="list-style-type: none"> <li>* 제주도 및 도시재생, 스마트시티, 스타트업과 관련한 이야기</li> </ul> </li> </ul>	원희룡 도지사, 김현아 의원, 김이탁 도시재생사업기획단장, 홍성덕 LH도시재생본부장
	<ul style="list-style-type: none"> <li>• 도시를 Challenge 하라!                             <ul style="list-style-type: none"> <li>* 도시의 새로운 도전 '도시재생과 스타트업의 동행'</li> <li>* 스마트시티를 향한 제주의 도전</li> <li>* 도시재생 사업과 스타트업의 기회</li> </ul> </li> </ul>	김정후 런던대 UCL 박사 노희섭 ICT융합담당관 이승택 제주도시재생센터장
	• 점심 식사(제주시 원도심)	12:00 ~ 13:20
2부 세션	• 2부 Opening(아이디어를 Start-Up하라!)	사회자
	<ul style="list-style-type: none"> <li>• 기조강연                             <ul style="list-style-type: none"> <li>* 지역재생과 민관협업 프로젝트</li> </ul> </li> </ul>	전정환 센터장 제주창조경제혁신센터
	<ul style="list-style-type: none"> <li>• 지역기반 스타트업 사례 발표                             <ul style="list-style-type: none"> <li>- 지역의 문제를 기회로, 빌드</li> <li>- 주민과 함께 호흡하는 도시, 이바구캠프</li> <li>- 지역의 감성을 그릇에 담다, 아일랜드</li> <li>- 아이들이 즐거운 도시, 재밋섬파크</li> </ul> </li> </ul>	우영승 대표(빌드) 박은진 대표(이바구캠프) 정제환 대표(아일랜드) 이재성 대표(재밋섬파크)
	• Break Time	네트워킹 및 휴식
	<ul style="list-style-type: none"> <li>• 스마트시티 스타트업 사례 발표                             <ul style="list-style-type: none"> <li>- 창조적 공간을 공유하다, 앤스페이스</li> <li>- 지역의 빈 집을 여행 숙소로, 다자요</li> <li>- Energy Free 도시 만들기, 루트에너지</li> <li>- 기술로 안전한 도시 만들기, ALT-A</li> </ul> </li> </ul>	정수현 대표(앤스페이스) 남성준 대표(다자요) 윤태환 대표(루트에너지) 이태우 대표(ALT-A)
	<ul style="list-style-type: none"> <li>• 마무리 강연 및 정리                             <ul style="list-style-type: none"> <li>* 도시재생 스타트업 사용설명서</li> </ul> </li> </ul>	윤주선 박사 건축도시공간연구소
	• 마무리 및 정회	정회 후, 3부 장소 이동
3부 세션	<ul style="list-style-type: none"> <li>• 문화공연 및 자유네트워킹                             <ul style="list-style-type: none"> <li>- 3부 Opening(톡톡하라, 공감 Talk! 도전Talk!)</li> </ul> </li> </ul>	류준영 외 2인, 전체 참가자

# 목 차

## 1부 세션

도시의 새로운 도전, '도시재생과 스타트업의 동행'	
김 정 후_ 런던대 UCL 박사 .....	05
제주 스마트 아일랜드 전략	
노 희 섭_ ICT융합담당관 .....	43
제주 도시재생 청년창업	
이 승택_ 제주도시재생센터장 .....	53

## 2부 세션

기조강연   지역재생과 민관협업 프로젝트	
전 정 환_ 제주창조경제혁신센터 센터장 .....	59
성리학도시재생에서 실학도시재생으로, 액티브로컬	
윤 주 선_ 건축도시공간연구소 박사 .....	73

**스타트 UP 도시를 뛰게하라** IN JEJU







1부 세션

# 도시의 새로운 도전, ‘도시재생과 스타트업의 동행’

김 정 후  
런던대 UCL 박사





제주도 도시재생전략포럼

## 도시의 새로운 도전, '도시재생과 스타트업의 동행'

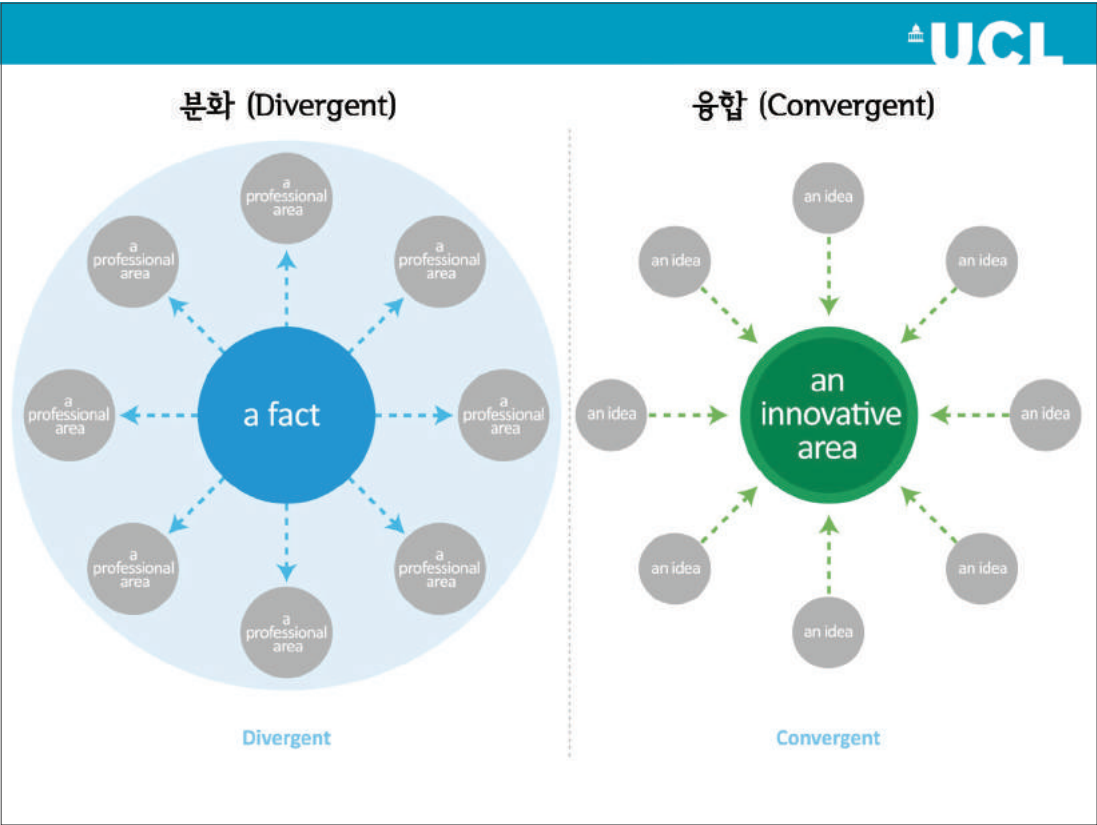
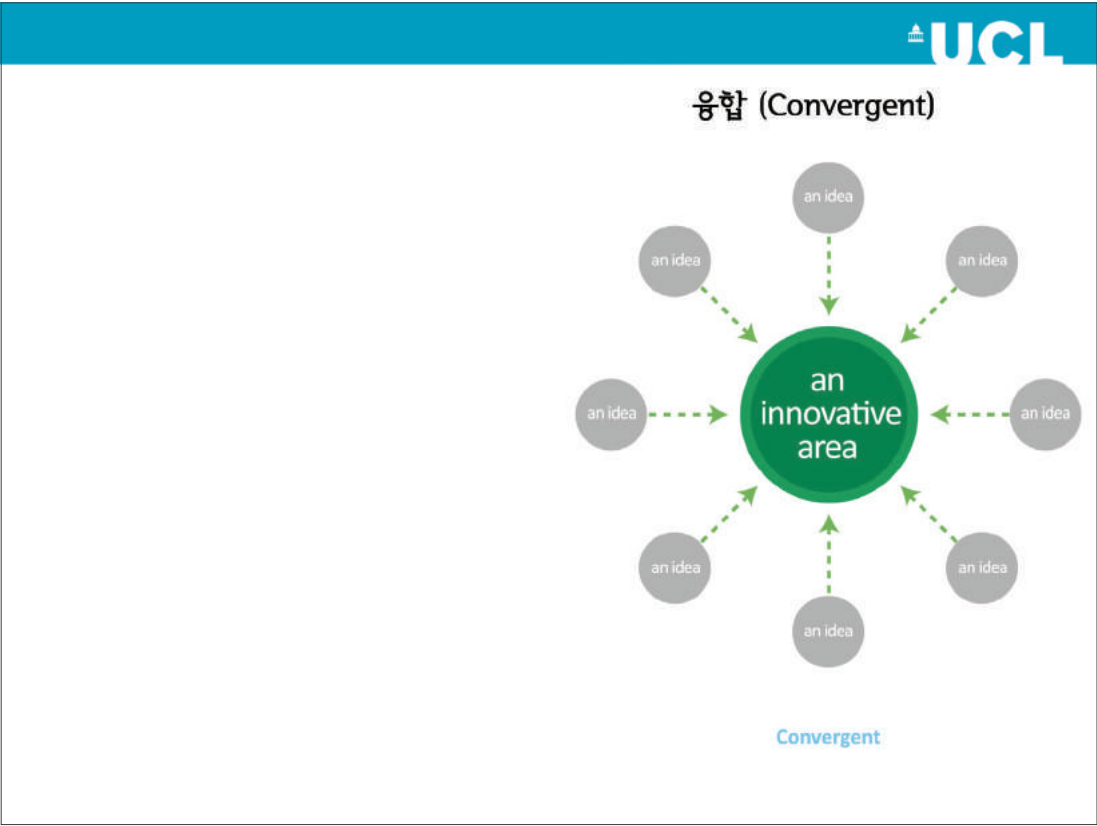
2017. 09.07

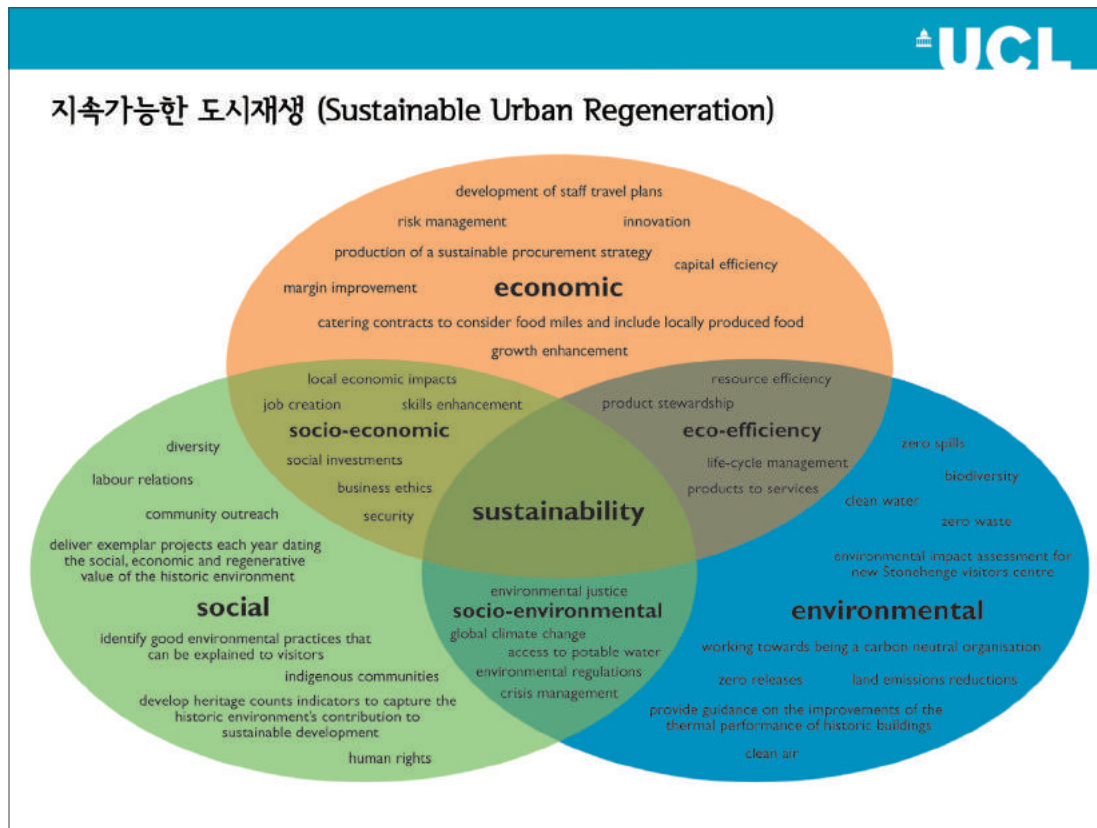


김정후  
런던대학 UCL 지리학과  
한양대도시대학원  
제이에치케이 도시건축정책연구소

### 경계 (Boundary)







**UCL**

### 도시의 삶의 질 평가 지표 (2015년)

Rank 2015	City	Country
1	VIENNA	AUSTRIA
2	ZURICH	SWITZERLAND
3	AUCKLAND	NEW ZEALAND
4	MUNICH	GERMANY
5	VANCOUVER	CANADA
6	DUSSELDORF	GERMANY
7	FRANKFURT	GERMANY
8	GENEVA	SWITZERLAND
9	COPENHAGEN	DENMARK
10	SYDNEY	AUSTRALIA
11	AMSTERDAM	NETHERLANDS
12	WELLINGTON	NEW ZEALAND
13	BERN	SWITZERLAND
14	BERLIN	GERMANY
15	TORONTO	CANADA
16	HAMBURG	GERMANY
16	MELBOURNE	AUSTRALIA
16	OTTAWA	CANADA
19	LUXEMBOURG	LUXEMBOURG
19	STOCKHOLM	SWEDEN
21	STUTTGART	GERMANY
22	BRUSSELS	BELGIUM
22	PERTH	AUSTRALIA
24	MONTREAL	CANADA
25	NURNBERG	GERMANY

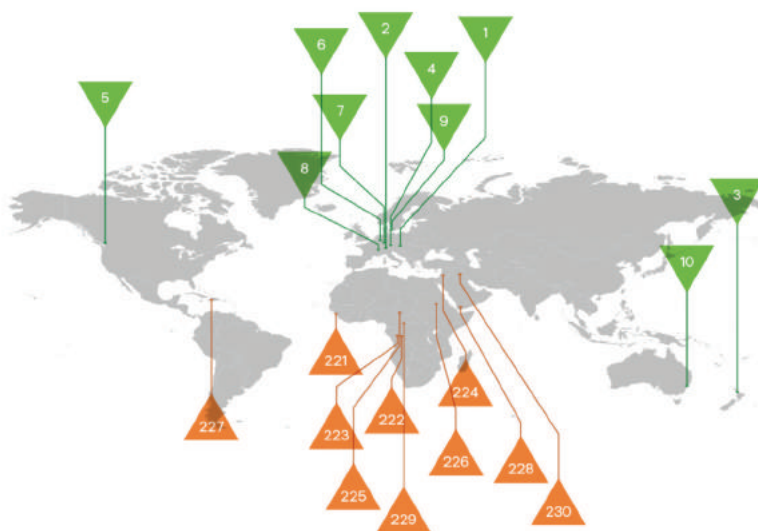
## 도시의 삶의 질 평가 지표 (2015년)

Rank 2015	City	Country
1	VIENNA	AUSTRIA
2	ZURICH	SWITZERLAND
3	AUCKLAND	NEW ZEALAND
4	MUNICH	GERMANY
5	VANCOUVER	CANADA
6	DUSSELDORF	GERMANY
7	FRANKFURT	GERMANY
8	GENEVA	SWITZERLAND
9	COPENHAGEN	DENMARK
10	SYDNEY	AUSTRALIA
11	AMSTERDAM	NETHERLANDS
12	WELLINGTON	NEW ZEALAND
13	BERN	SWITZERLAND
14	BERLIN	GERMANY
15	TORONTO	CANADA
16	HAMBURG	GERMANY
16	MELBOURNE	AUSTRALIA
16	OTTAWA	CANADA
19	LUXEMBOURG	LUXEMBOURG
19	STOCKHOLM	SWEDEN
21	STUTTGART	GERMANY
22	BRUSSELS	BELGIUM
22	PERTH	AUSTRALIA
24	MONTREAL	CANADA
25	NURNBERG	GERMANY

10 factors determine a city's ranking:

- 1 Political and social environment
- 2 Economic environment
- 3 Socio-cultural environment
- 4 Medical and health considerations
- 5 School and education
- 6 Public services and transportation
- 7 Recreation
- 8 Consumer goods
- 9 Housing
- 10 Natural environment

## 삶의 질에 따른 맵핑



### TOP 10 CITIES

- 1 Vienna, Austria
- 2 Zurich, Switzerland
- 3 Auckland, New Zealand
- 4 Munich, Germany
- 5 Vancouver, Canada
- 6 Dusseldorf, Germany
- 7 Frankfurt, Germany
- 8 Geneva, Switzerland
- 9 Copenhagen, Denmark
- 10 Sydney, Australia

### BOTTOM 10 CITIES

- 221 Conakry, Guinea
- 222 Kinshasa, DR Congo
- 223 Brazzaville, Congo
- 224 Damascus, Syria
- 225 N'Djamena, Chad
- 226 Khartoum, Sudan
- 227 Port-au-Prince, Haiti
- 228 Sana'a, Yemen
- 229 Bangui, Central African Republic
- 230 Baghdad, Iraq

Mercer's Quality of Living research assists multinational organizations to compensate employees fairly when placing them on international assignments.



## 4차 산업혁명 - UBS 순위

Adapted relative rankings from World Economic Forum Global Competitiveness Report, using Fourth Industrial Revolution categories<sup>1</sup>.

	Labour structures flexible?	Skill level high?	Education allows adapti- ve skills?	Infrastructure suitable?	Legal protections?	Overall impact	Developed (DM), emer- ging market (EM) or frontier market (FM)?
Switzerland	1	4	1	4.0	6.75	3.4	DM
Singapore	2	1	9	3.5	9.00	4.9	DM
Netherlands	17	3	8	6.5	12.50	9.4	DM
Finland	26	2	2	19.0	1.25	10.1	DM
United States	4	6	4	14.0	23.00	10.2	DM
United Kingdom	5	18	12	6.0	10.00	10.2	DM
Hong Kong	3	13	27	4.5	10.00	11.5	DM
Norway	9	7	13	19.0	11.50	11.9	DM
Denmark	10	9	10	15.5	17.75	12.5	DM
New Zealand	6	10	24	21.5	6.25	13.6	DM
Sweden	20	12	7	12.0	19.75	14.2	DM
Japan	21	21	5	12.0	18.00	15.4	DM
Germany	28	17	6	9.5	18.75	15.9	DM
Ireland	13	15	21	19.0	11.50	15.9	DM
Canada	7	19	22	16.0	20.50	16.9	DM
Taiwan	22	14	11	20.0	31.25	19.7	EM
Australia	36	8	23	18.5	17.75	20.7	DM
Austria	40	16	17	19.5	17.25	22.0	DM
Belgium	54	5	16	17.5	21.5	22.8	DM
France	51	25	18	12.0	31.00	27.4	DM
Israel	45	28	3	26.0	38.50	28.1	DM
Malaysia	19	36	20	35.5	34.50	29.0	EM
Portugal	66	26	28	24.5	32.25	35.4	DM
Czech Republic	47	29	35	35.0	44.75	38.2	EM
South Korea	83	23	19	20.0	62.25	41.5	EM
Chile	63	33	50	42.0	39.25	45.5	EM
Spain	92	30	37	17.5	61.25	47.6	DM
China	37	68	31	56.5	64.25	51.4	EM

## 4차 산업혁명 - UBS 순위

Adapted relative rankings from World Economic Forum Global Competitiveness Report, using Fourth Industrial Revolution categories<sup>1</sup>.

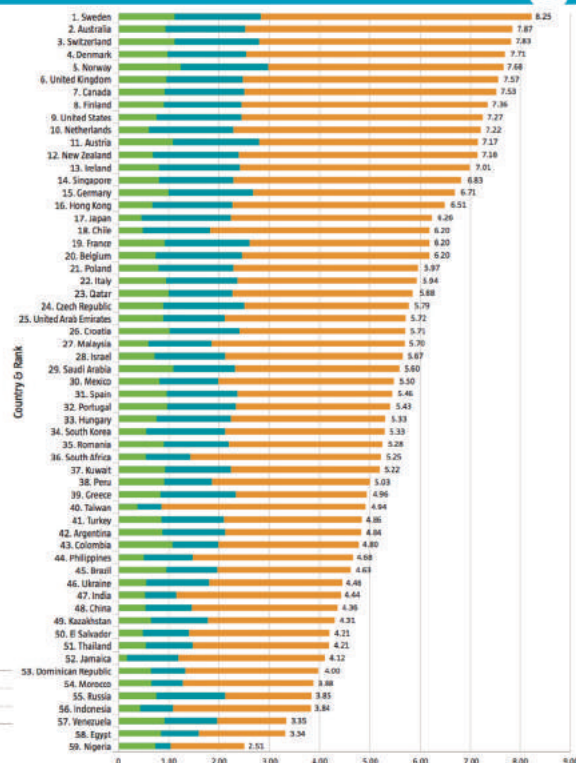
	Labour structures flexible?	Skill level high?	Education allows adapti- ve skills?	Infrastructure suitable?	Legal protections?	Overall impact	Developed (DM), emer- ging market (EM) or frontier market (FM)?
Switzerland	1	4	1	4.0	6.75	3.4	DM
Singapore	2	1	9	3.5	9.00	4.9	DM
Netherlands	17	3	8	6.5	12.50	9.4	DM
Finland	26	2	2	19.0	1.25	10.1	DM
United States	4	6	4	14.0	23.00	10.2	DM
United Kingdom	5	18	12	6.0	10.00	10.2	DM
Hong Kong	3	13	27	4.5	10.00	11.5	DM
Norway	9	7	13	19.0	11.50	11.9	DM
Denmark	10	9	10	15.5	17.75	12.5	DM
New Zealand	6	10	24	21.5	6.25	13.6	DM
Sweden	20	12	7	12.0	19.75	14.2	DM
Japan	21	21	5	12.0	18.00	15.4	DM
Germany	28	17	6	9.5	18.75	15.9	DM
Ireland	13	15	21	19.0	11.50	15.9	DM
Canada	7	19	22	16.0	20.50	16.9	DM
Taiwan	22	14	11	20.0	31.25	19.7	EM
Australia	36	8	23	18.5	17.75	20.7	DM
Austria	40	16	17	19.5	17.25	22.0	DM
Belgium	54	5	16	17.5	21.5	22.8	DM
France	51	25	18	12.0	31.00	27.4	DM
Israel	45	28	3	26.0	38.50	28.1	DM
Malaysia	19	36	20	35.5	34.50	29.0	EM
Portugal	66	26	28	24.5	32.25	35.4	DM
Czech Republic	47	29	35	35.0	44.75	38.2	EM
South Korea	83	23	19	20.0	62.25	41.5	EM
Chile	63	33	50	42.0	39.25	45.5	EM
Spain	92	30	37	17.5	61.25	47.6	DM
China	37	68	31	56.5	64.25	51.4	EM

## 4차 산업혁명 - UBS 순위

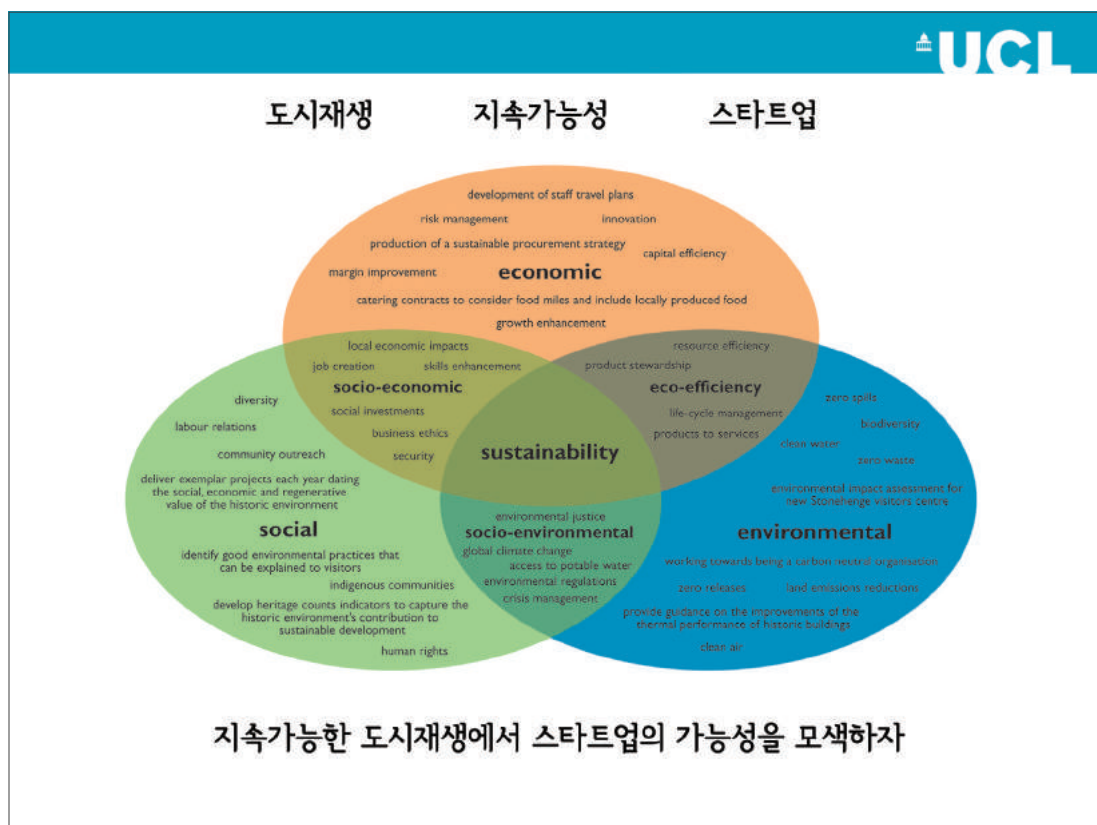
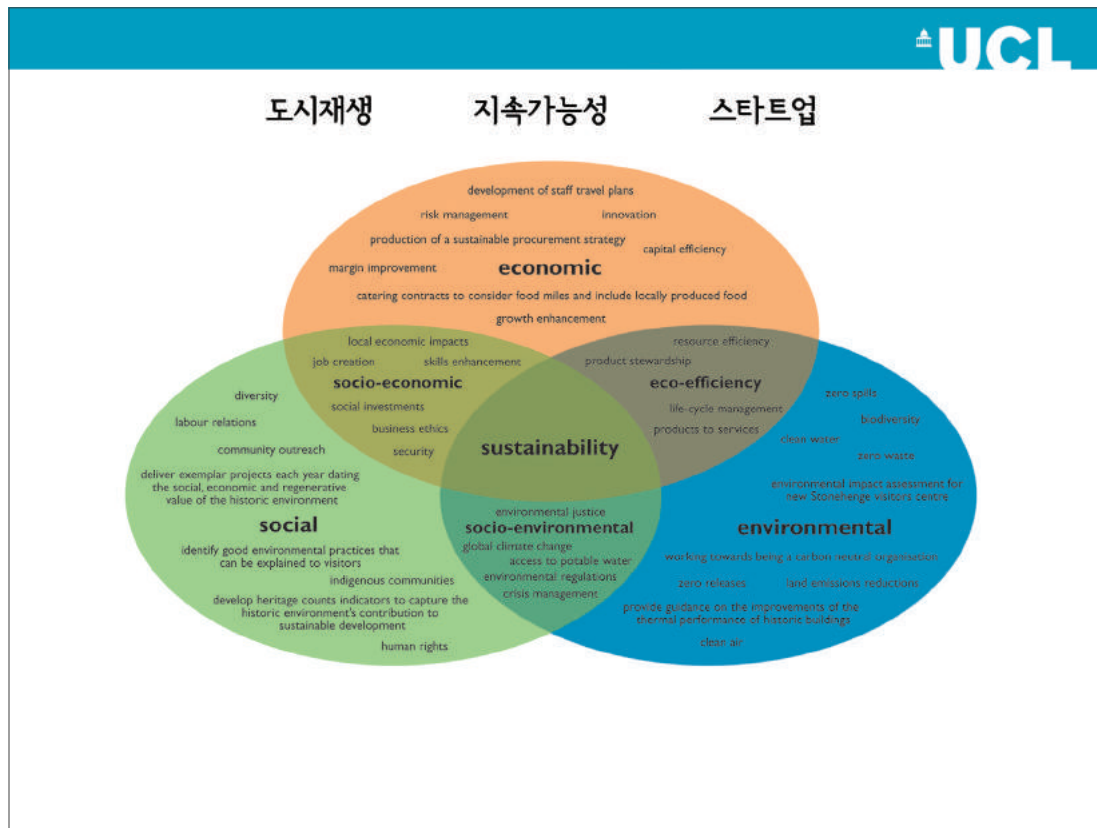
Adapted relative rankings from World Economic Forum Global Competitiveness Report, using Fourth Industrial Revolution categories<sup>1</sup>.

	Labour structures flexible?	Skill level high?	Education allows adap- tive skills?	Infrastructure suitable?	Legal protections?	Overall impact	Developed (DM), emer- ging market (EM) or frontier market (FM)?
Switzerland	1	4	1	4.0	6.75	3.4	DM
Singapore	2	1	9	3.5	9.00	4.9	DM
Netherlands	17	3	8	6.5	12.50	9.4	DM
Finland	26	2	2	19.0	1.25	10.1	DM
United States	4	6	4	14.0	23.00	10.2	DM
United Kingdom	5	18	12	6.0	10.00	10.2	DM
Hong Kong	3	13	27	4.5	10.00	11.5	DM
Norway	9	7	13	19.0	11.50	11.9	DM
Denmark	10	9	10	15.5	17.75	12.5	DM
New Zealand	6	10	24	21.5	6.25	13.6	DM
Sweden	20	12	7	12.0	19.75	14.2	DM
Japan	21	21	5	12.0	18.00	15.4	DM
Germany	28	17	6	9.5	18.75	15.9	DM
Ireland	13	15	21	19.0	11.50	15.9	DM
Canada	7	19	22	16.0	20.50	16.9	DM
Taiwan	22	14	11	20.0	31.25	19.7	EM
Australia	36	8	23	18.5	17.75	20.7	DM
Austria	40	16	17	19.5	17.25	22.0	DM
Belgium	54	5	16	17.5	21.5	22.8	DM
France	51	25	18	12.0	31.00	27.4	DM
Israel	45	28	3	26.0	38.50	28.1	DM
Malaysia	19	36	20	35.5	34.50	29.0	EM
Portugal	66	26	28	24.5	32.25	35.4	DM
Czech Republic	47	29	35	35.0	44.75	38.2	EM
South Korea	83	23	19	20.0	62.25	41.5	EM
Chile	63	33	50	42.0	39.25	45.5	EM
Spain	92	30	37	17.5	61.25	47.6	DM
China	37	68	31	56.5	64.25	51.4	EM

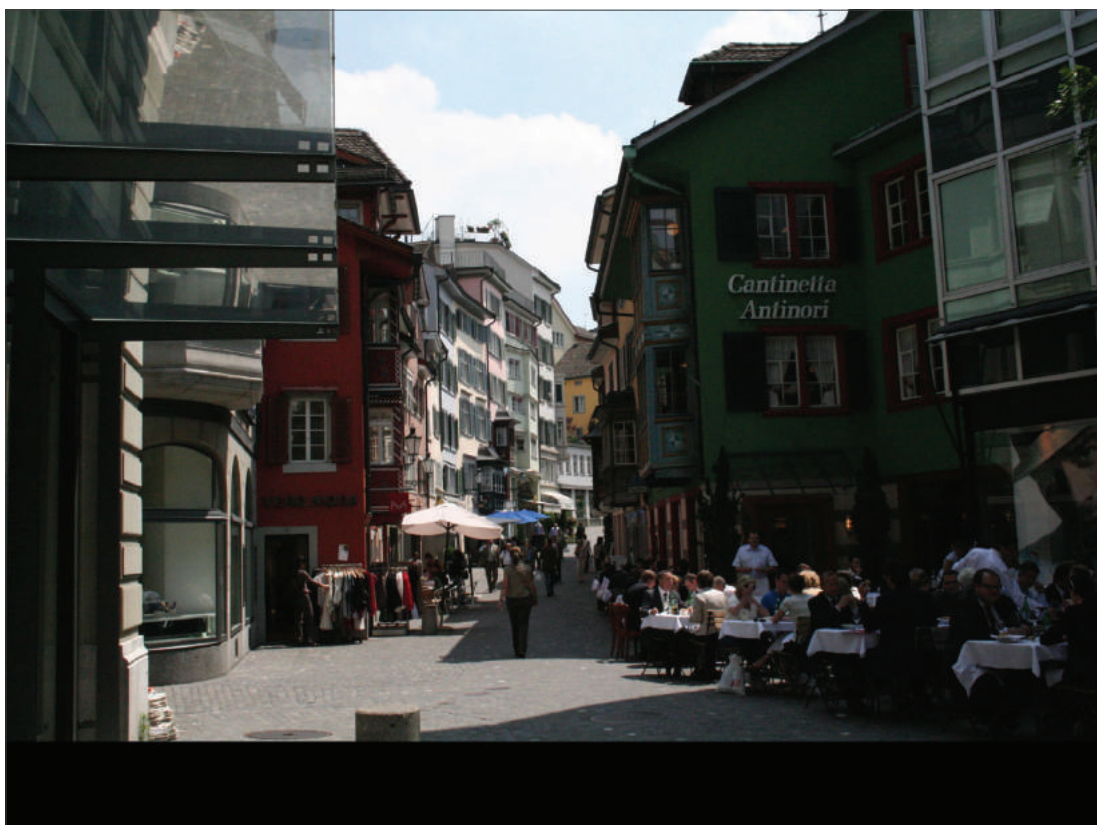
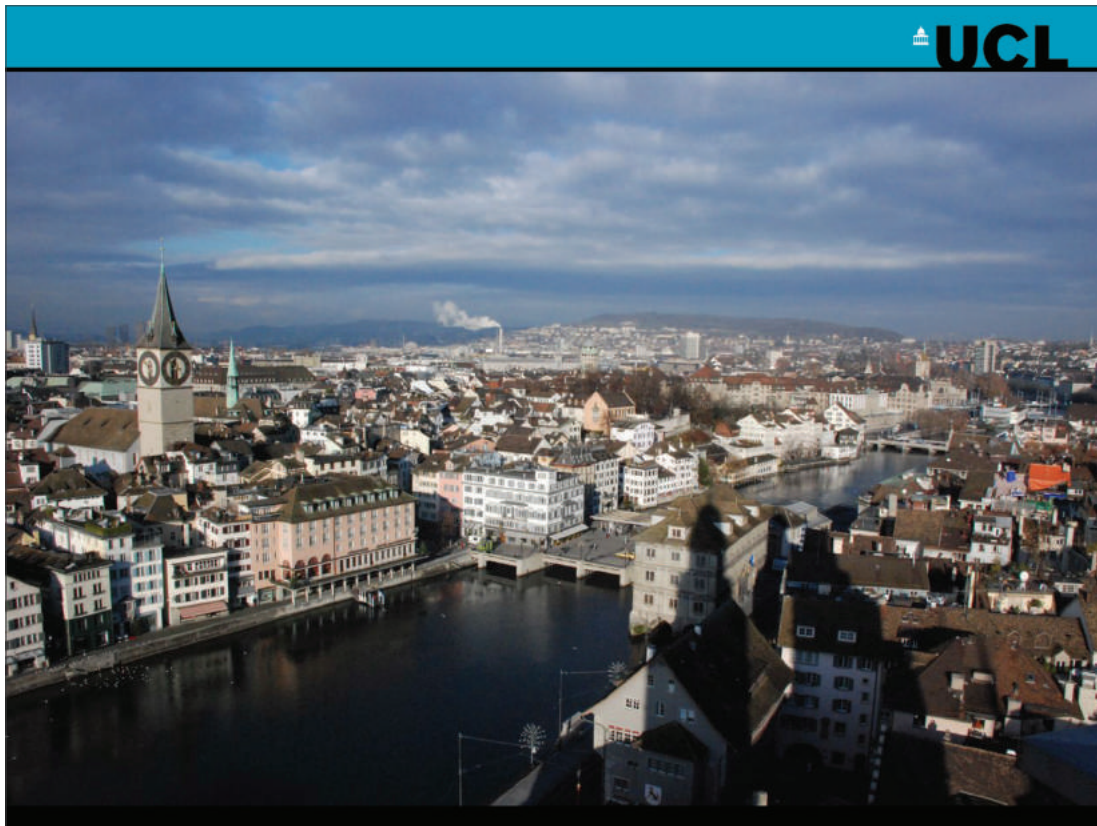
## 지속가능성 (Sustainability) - RobecoSAM 순위

























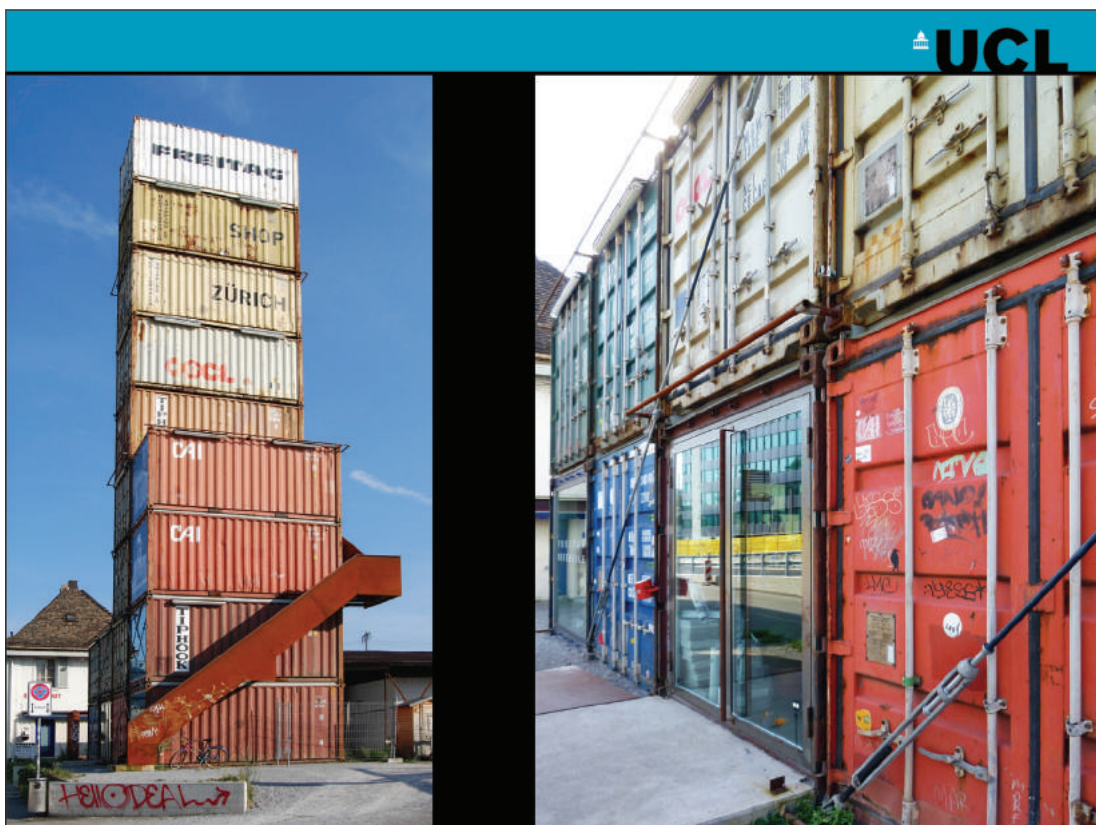


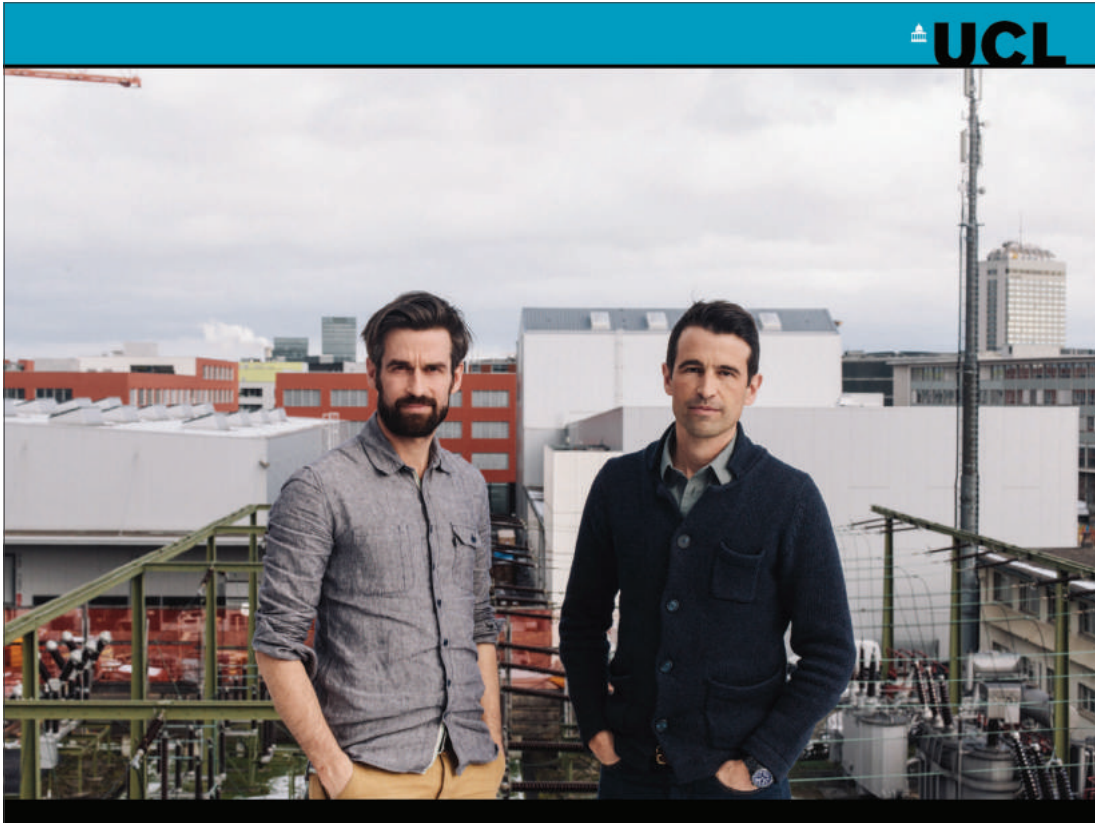


# FREITAG®

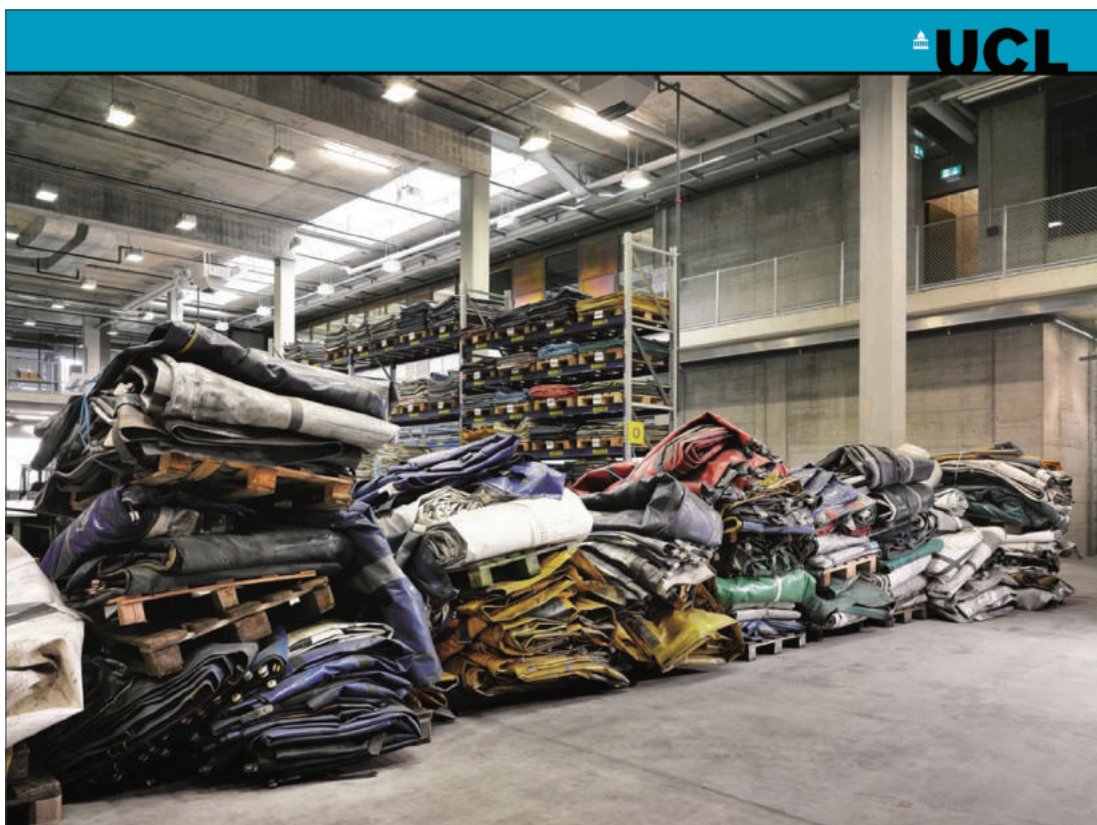




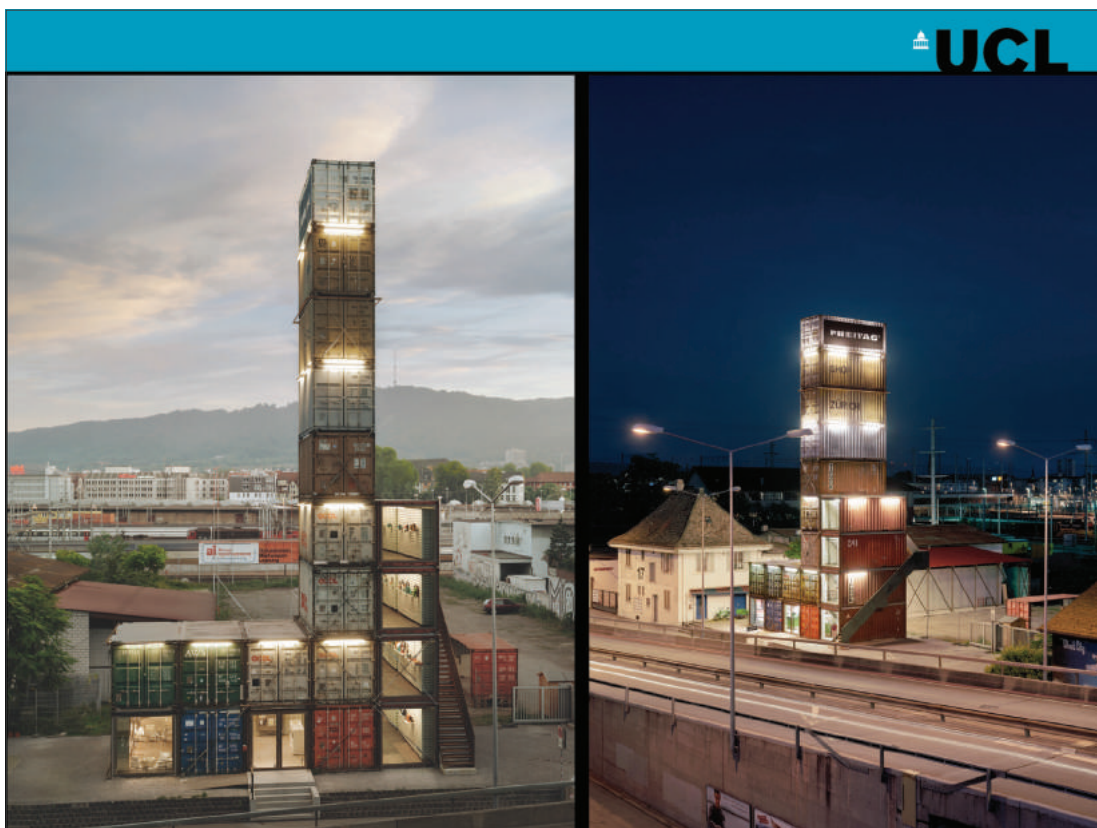
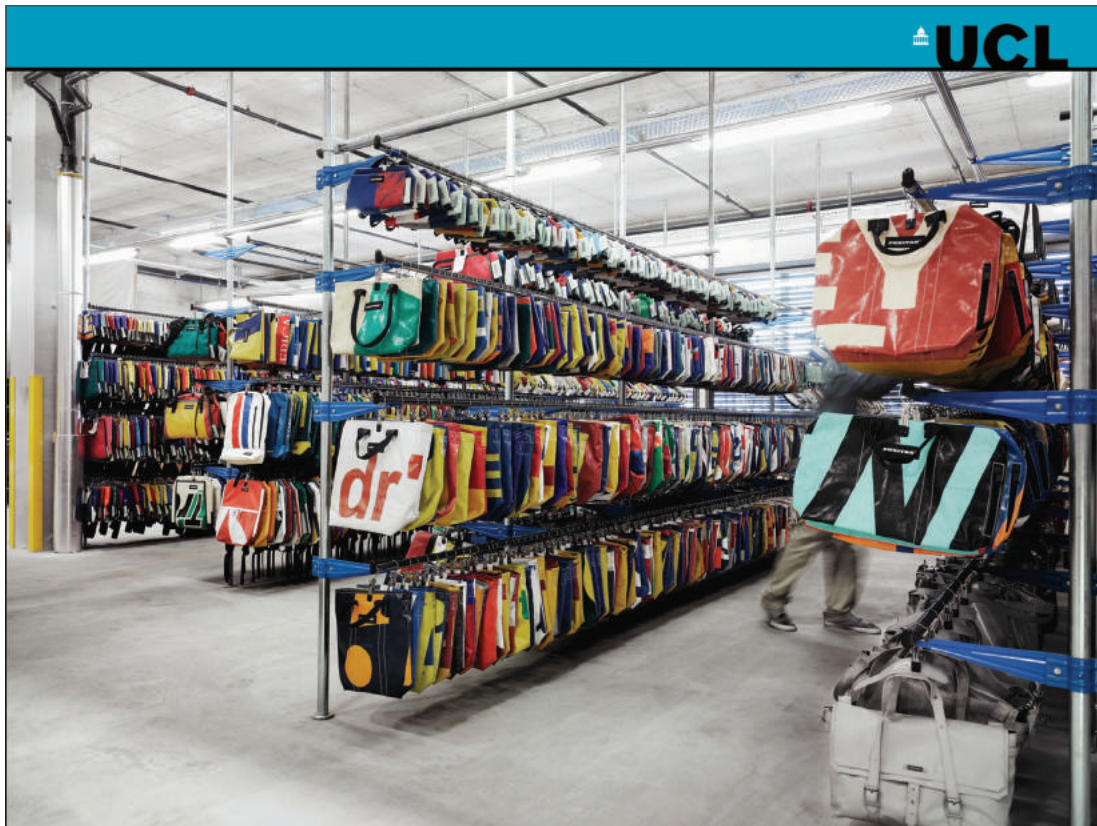




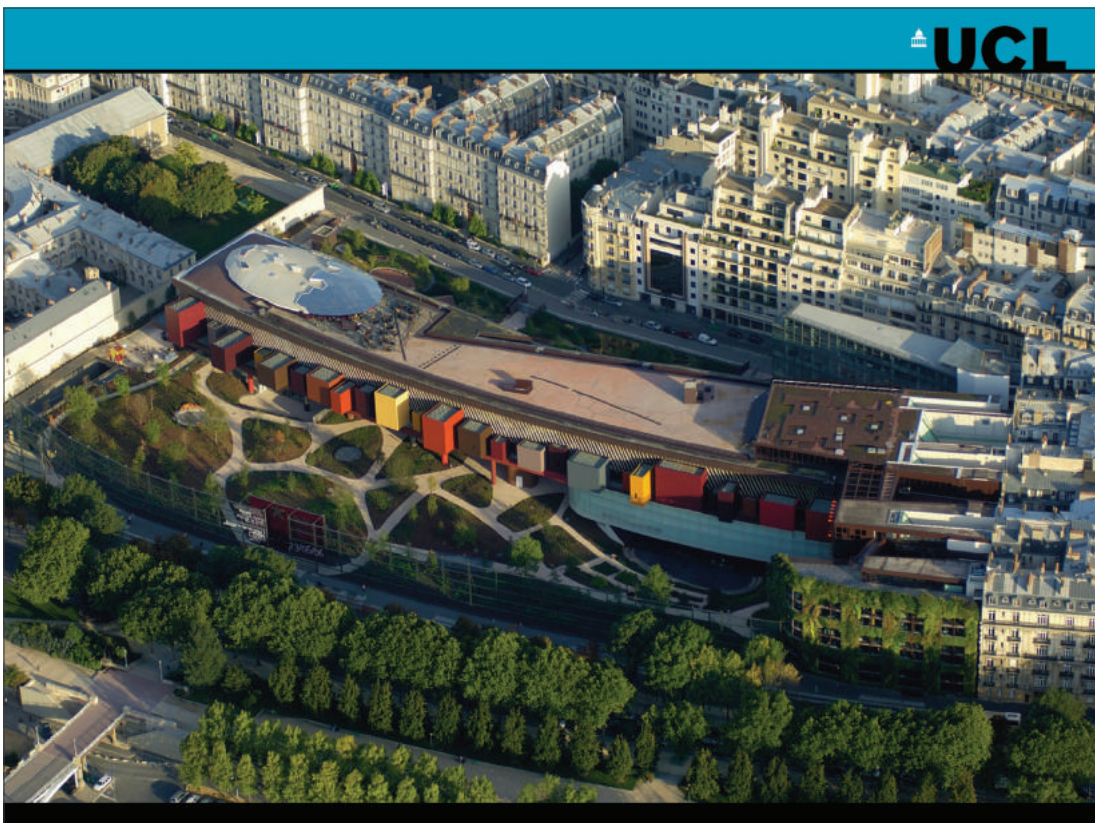




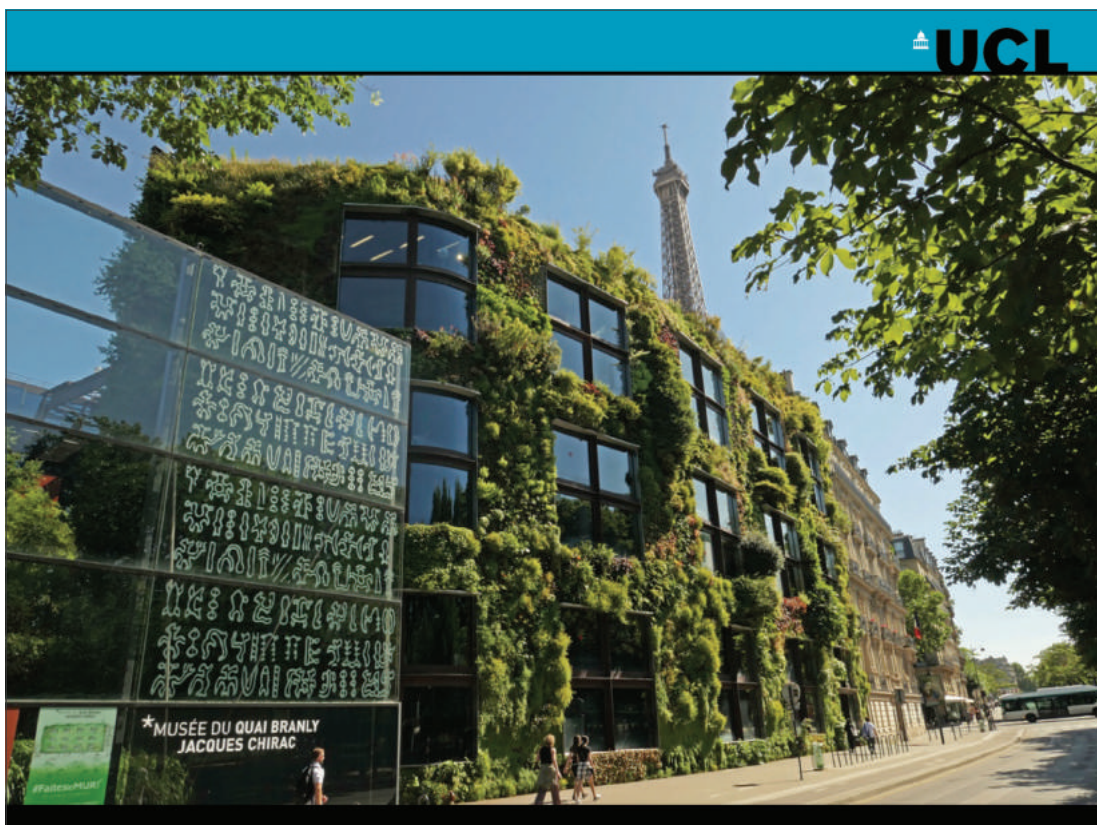




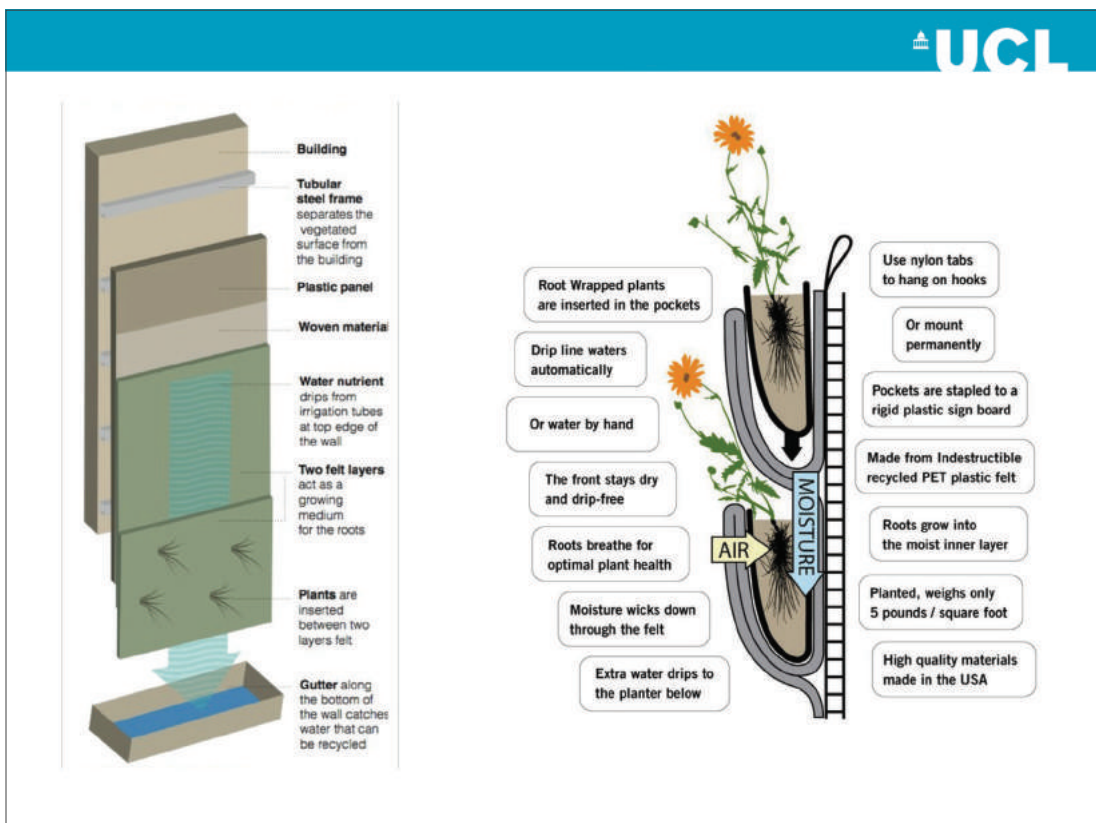
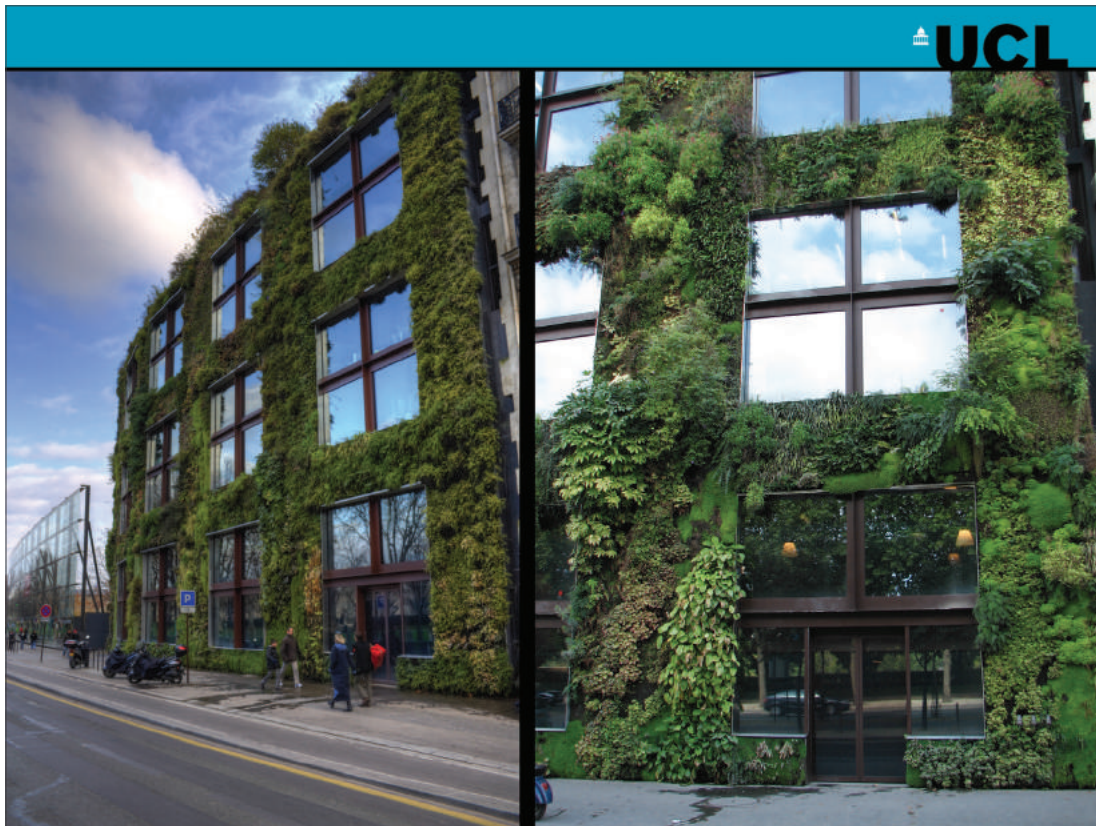
## Vertical Garden, Paris









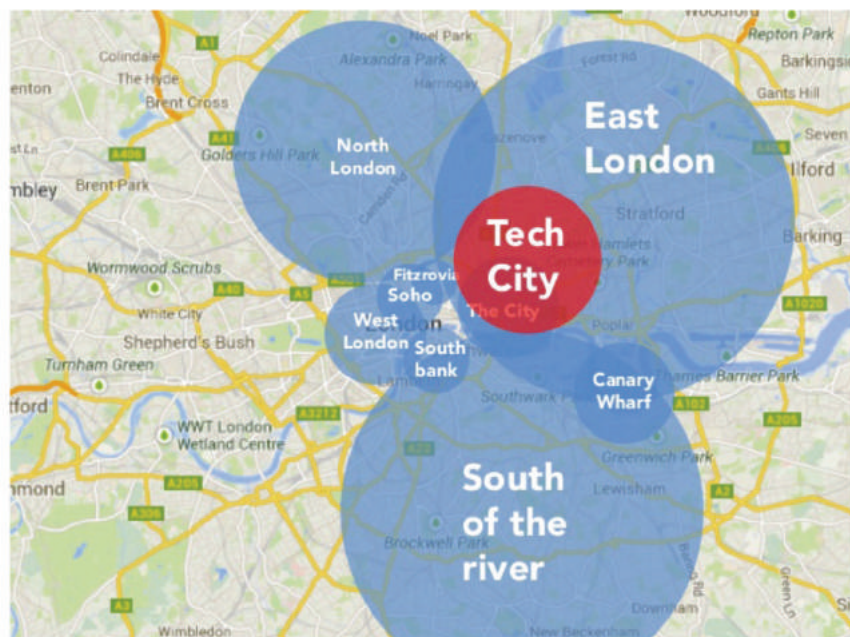


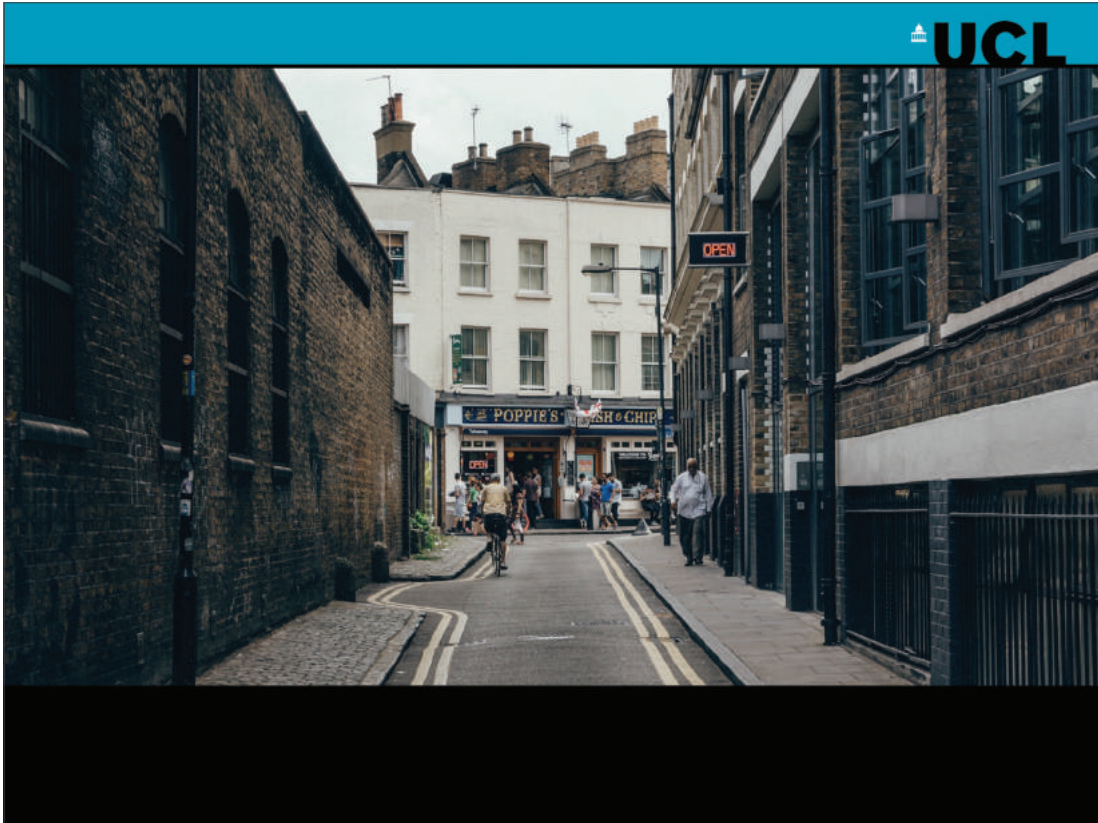




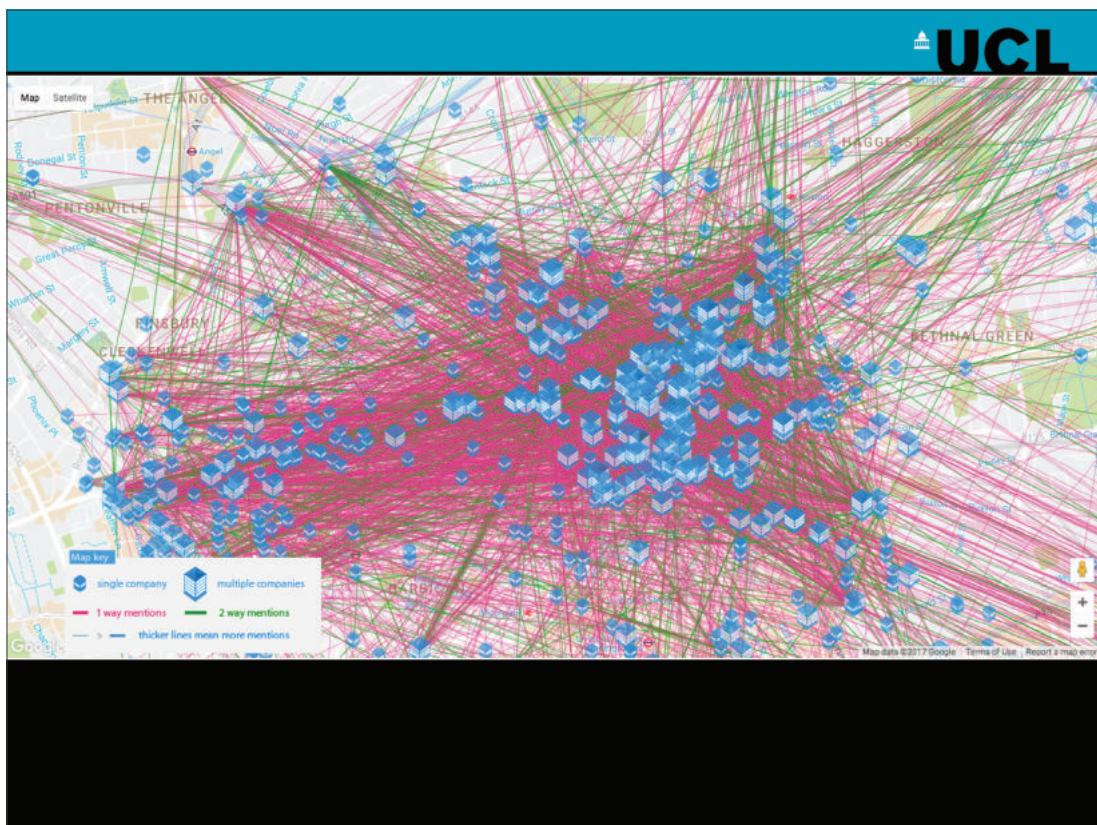
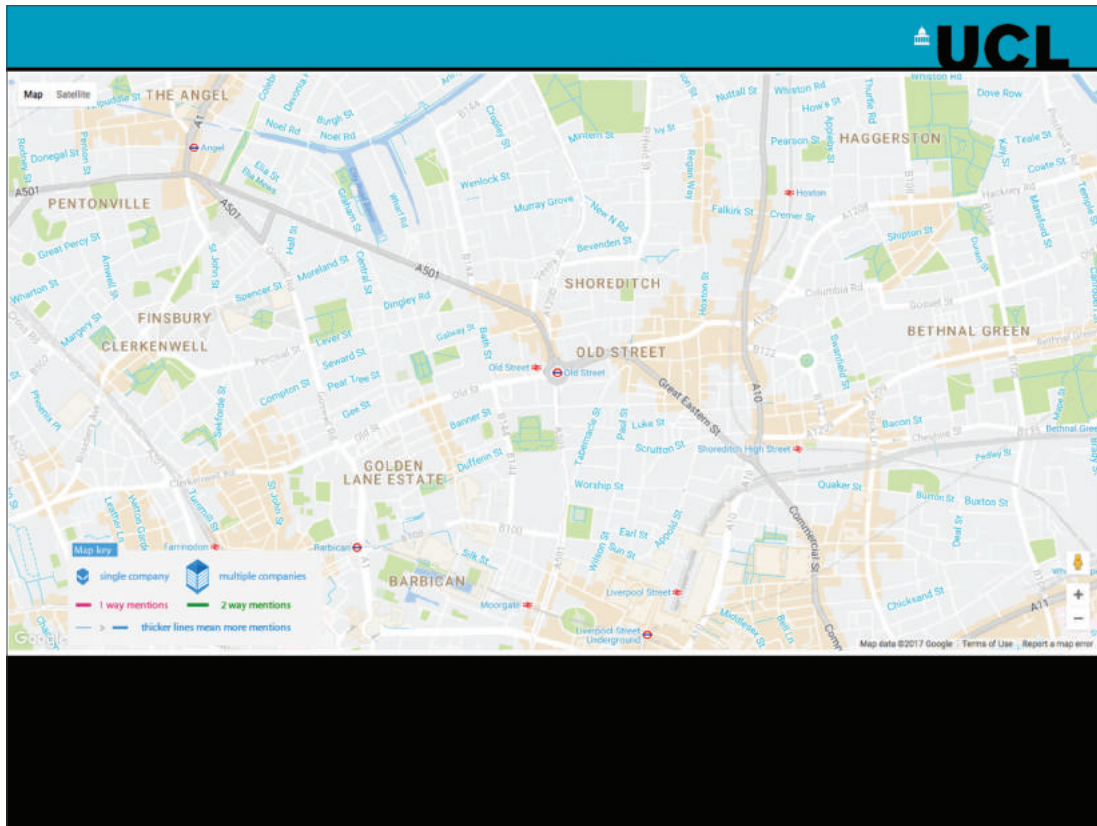


## Tech City & Google Campus, London

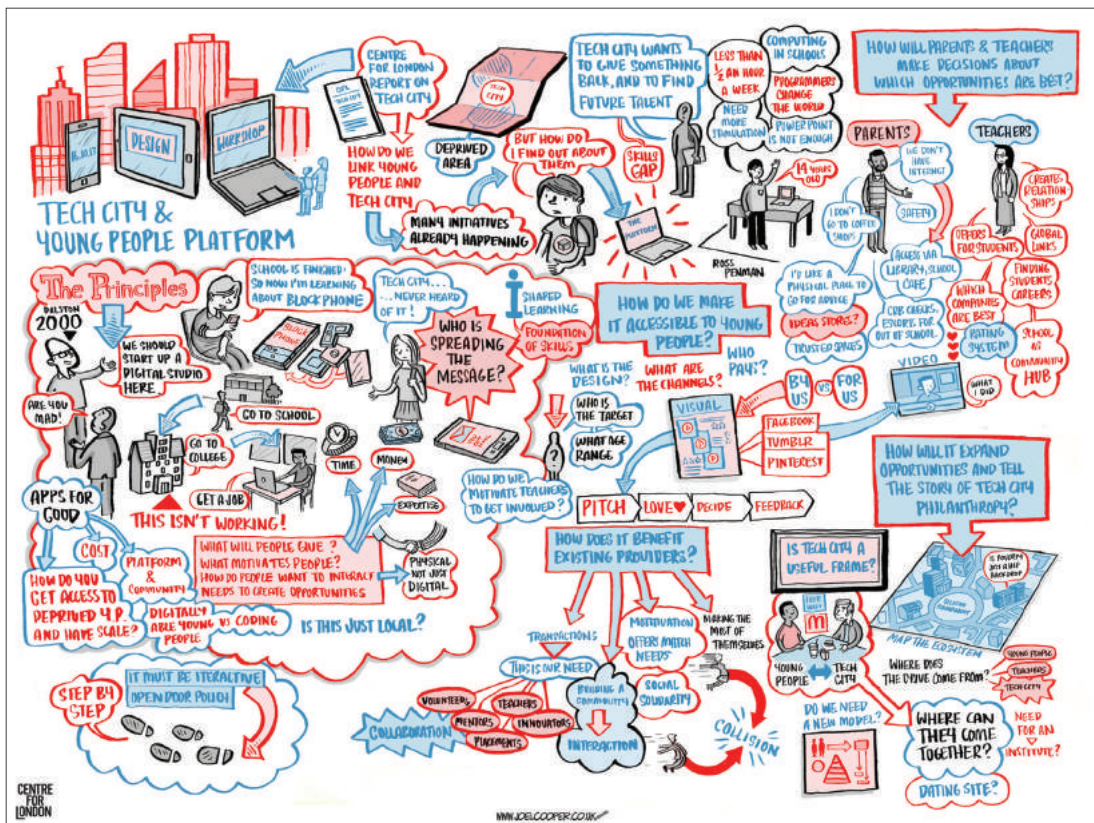
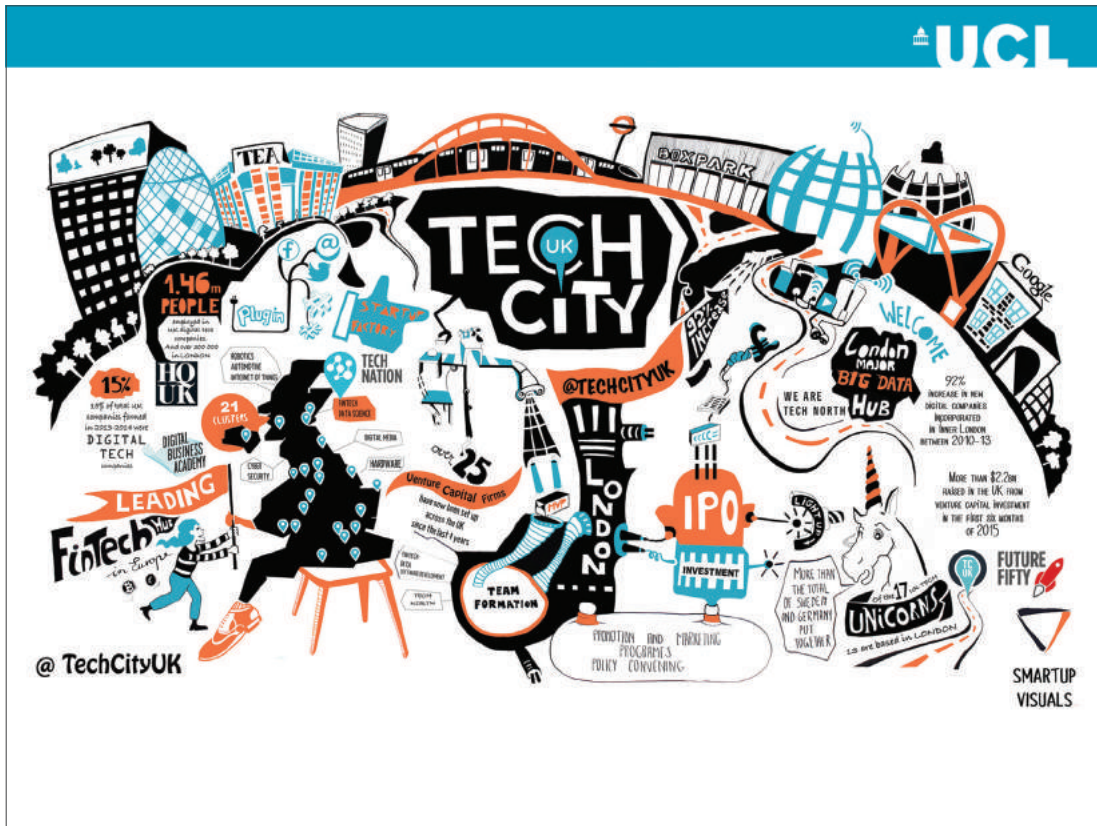




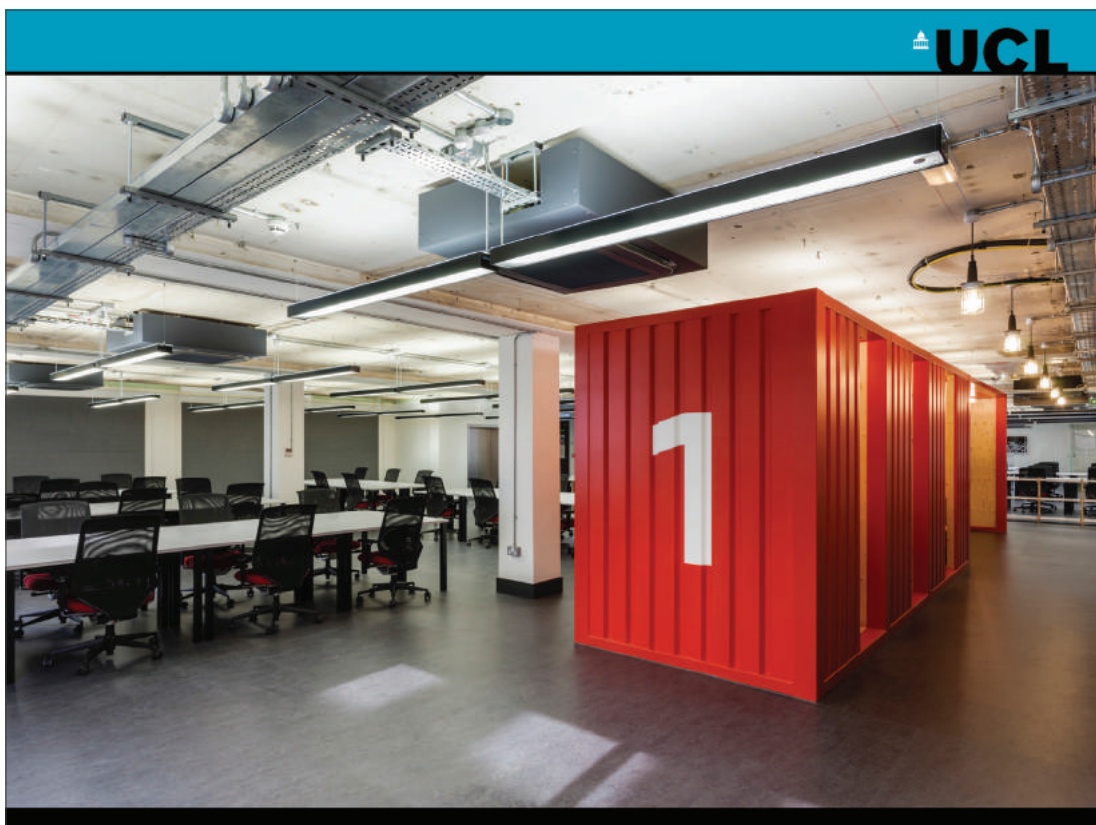
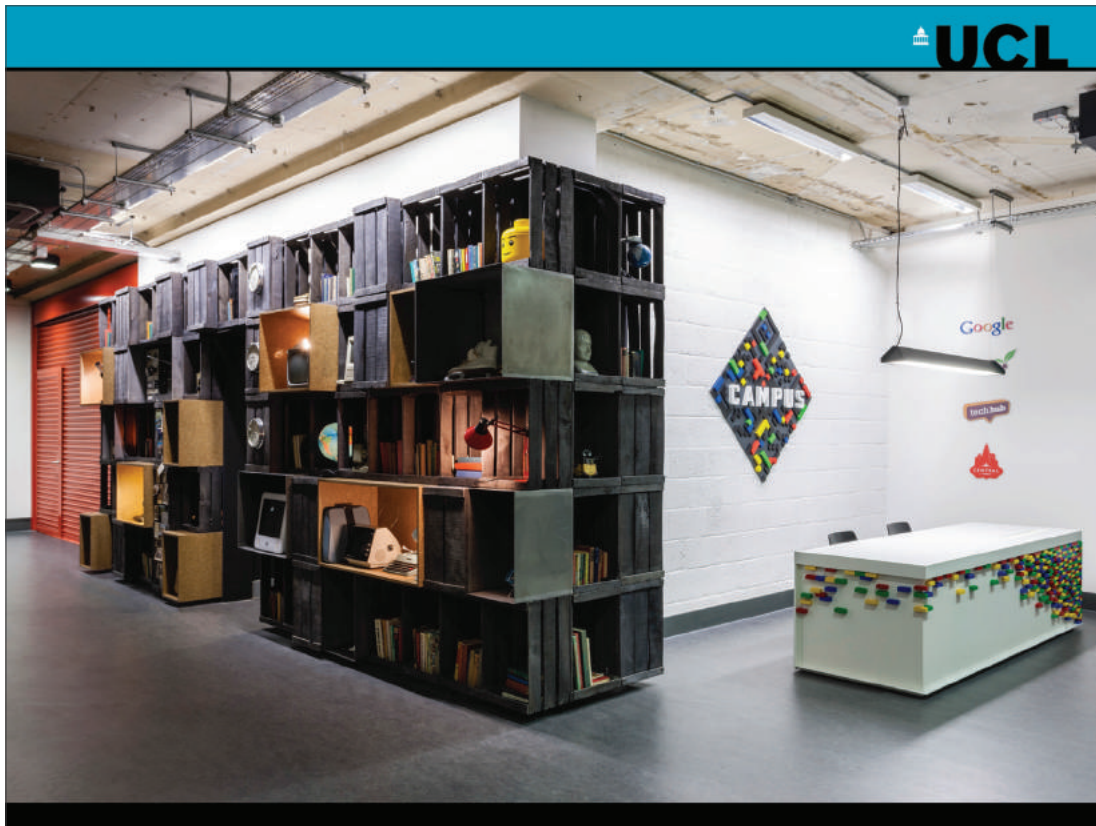


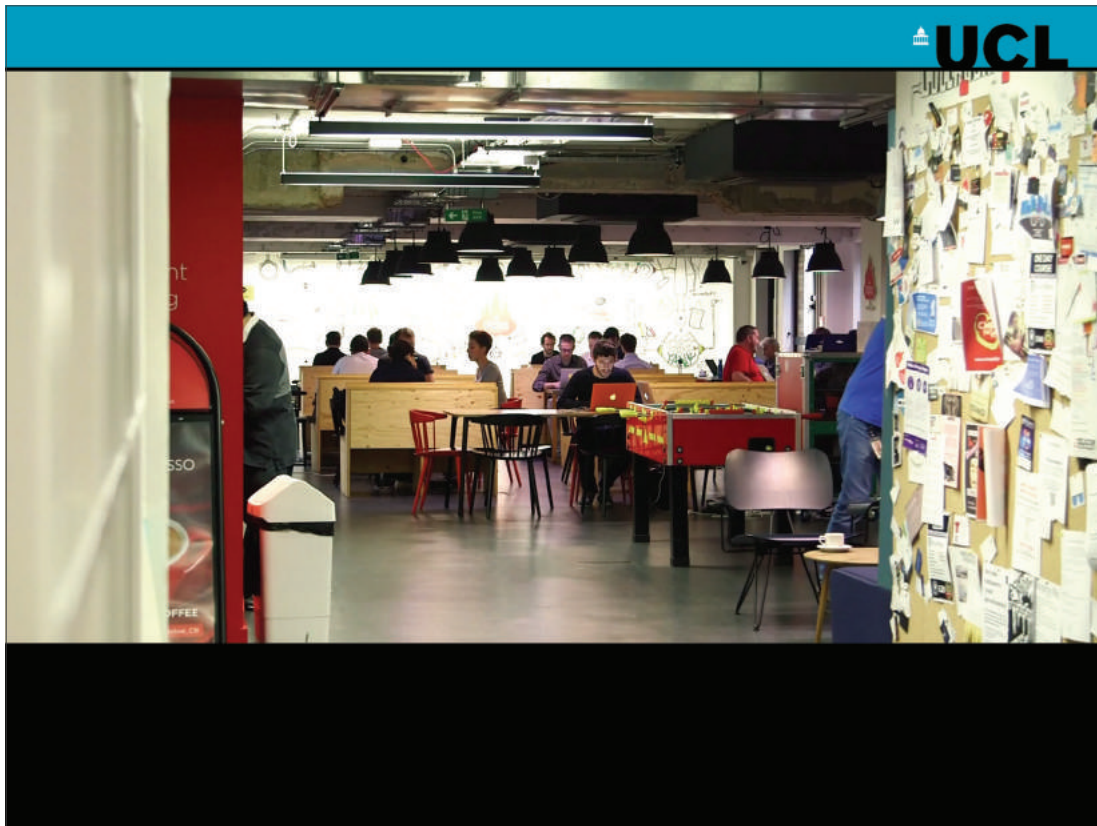




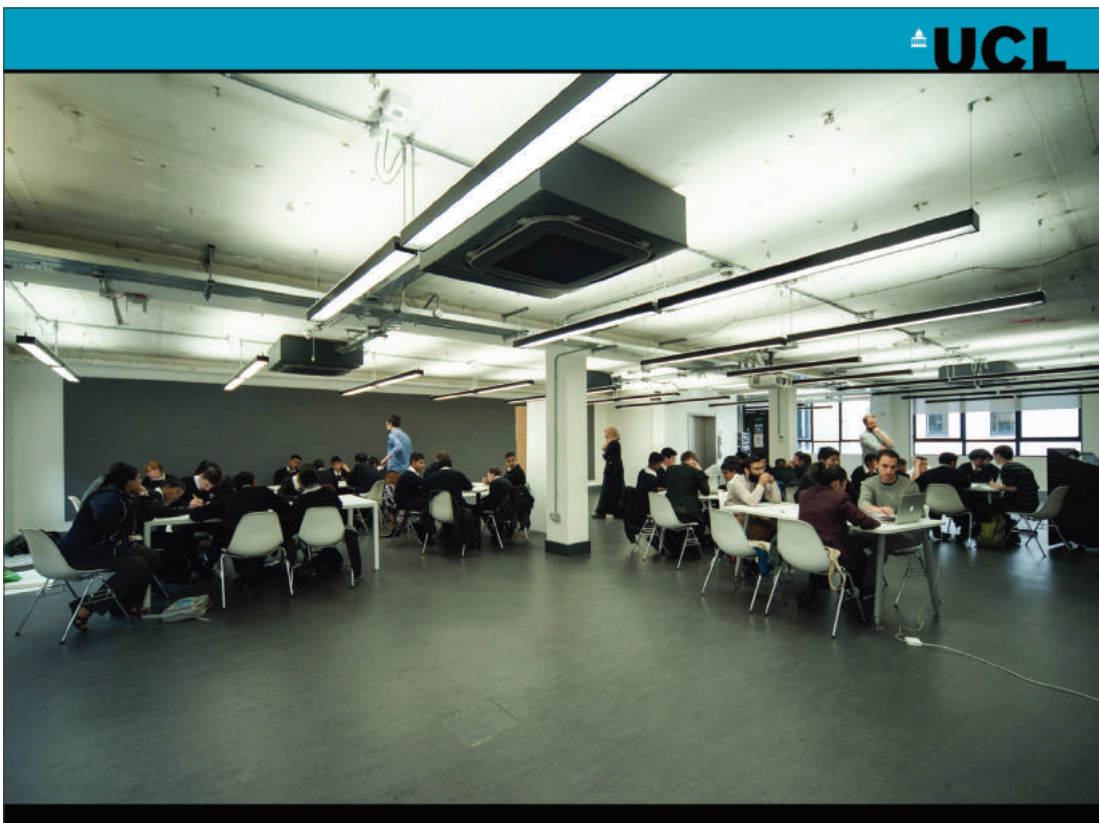


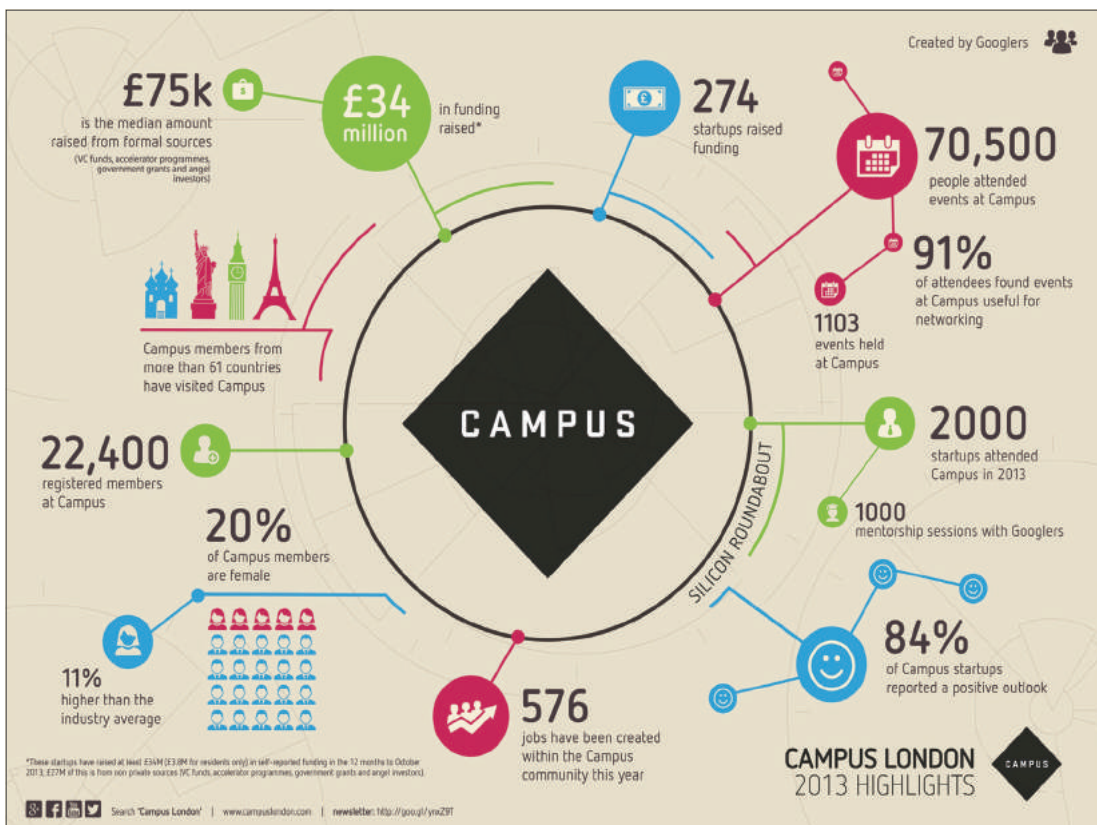








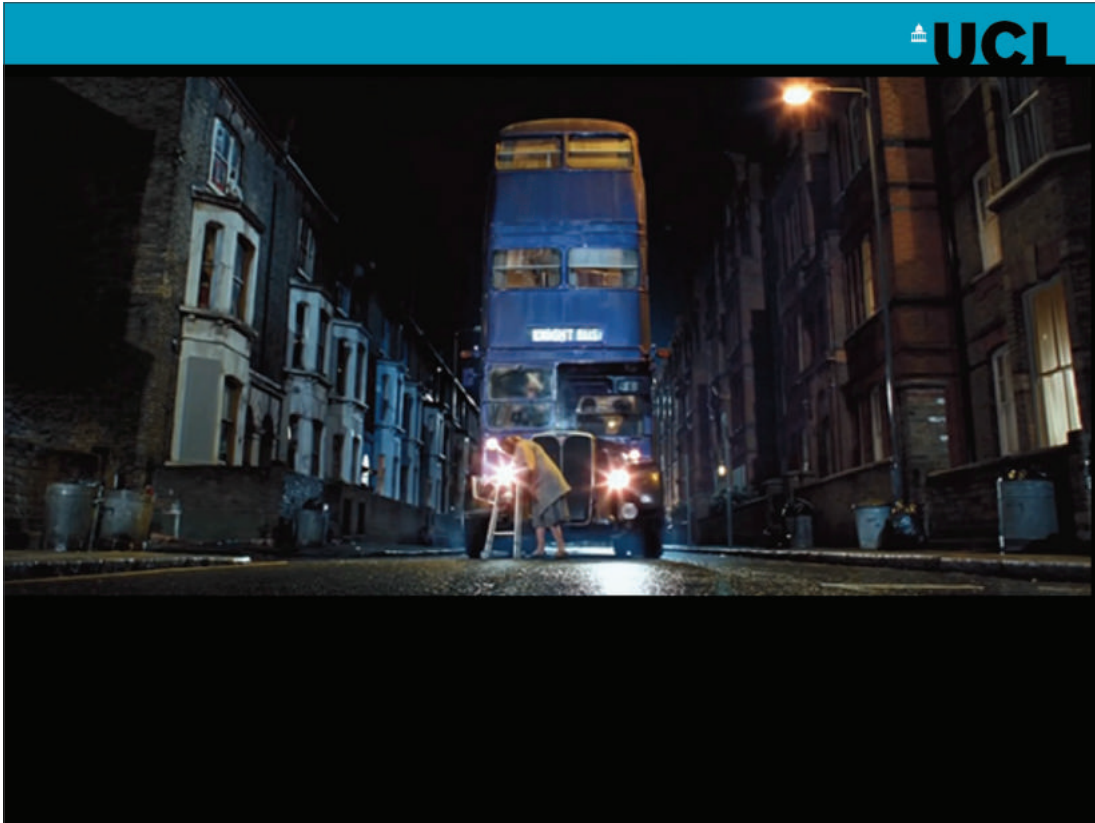




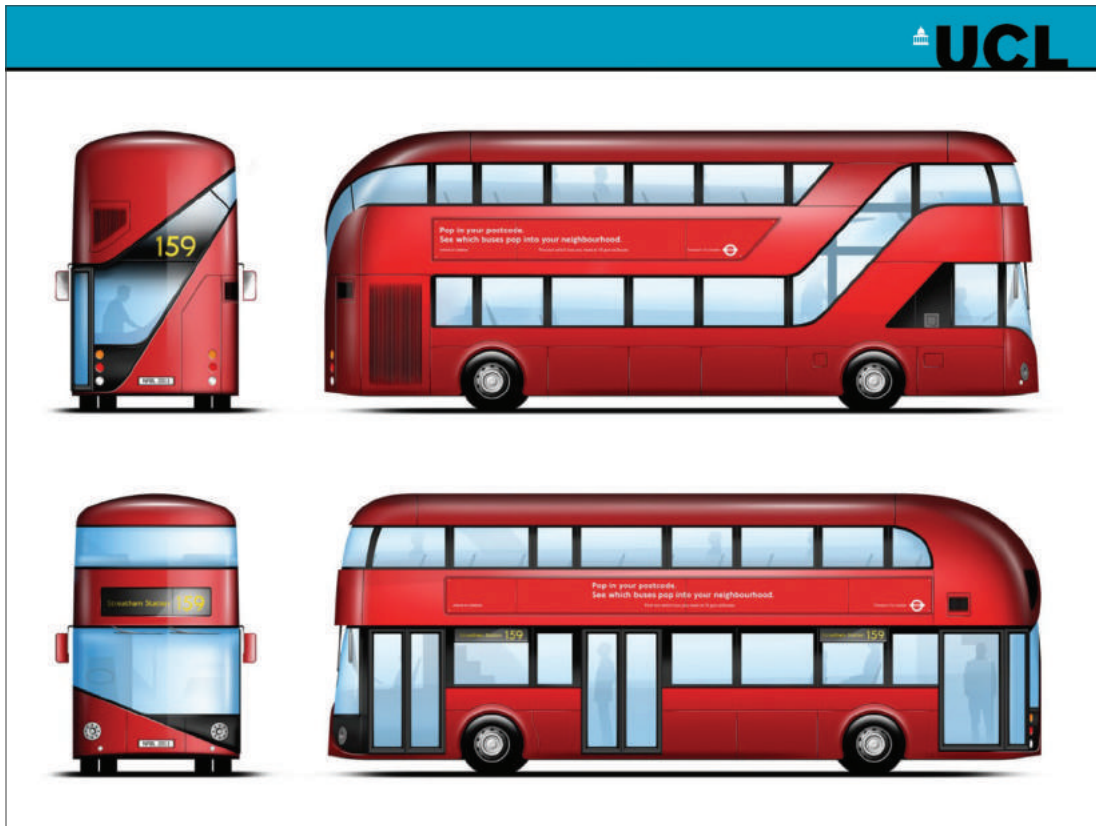


## London Routemaster Bus















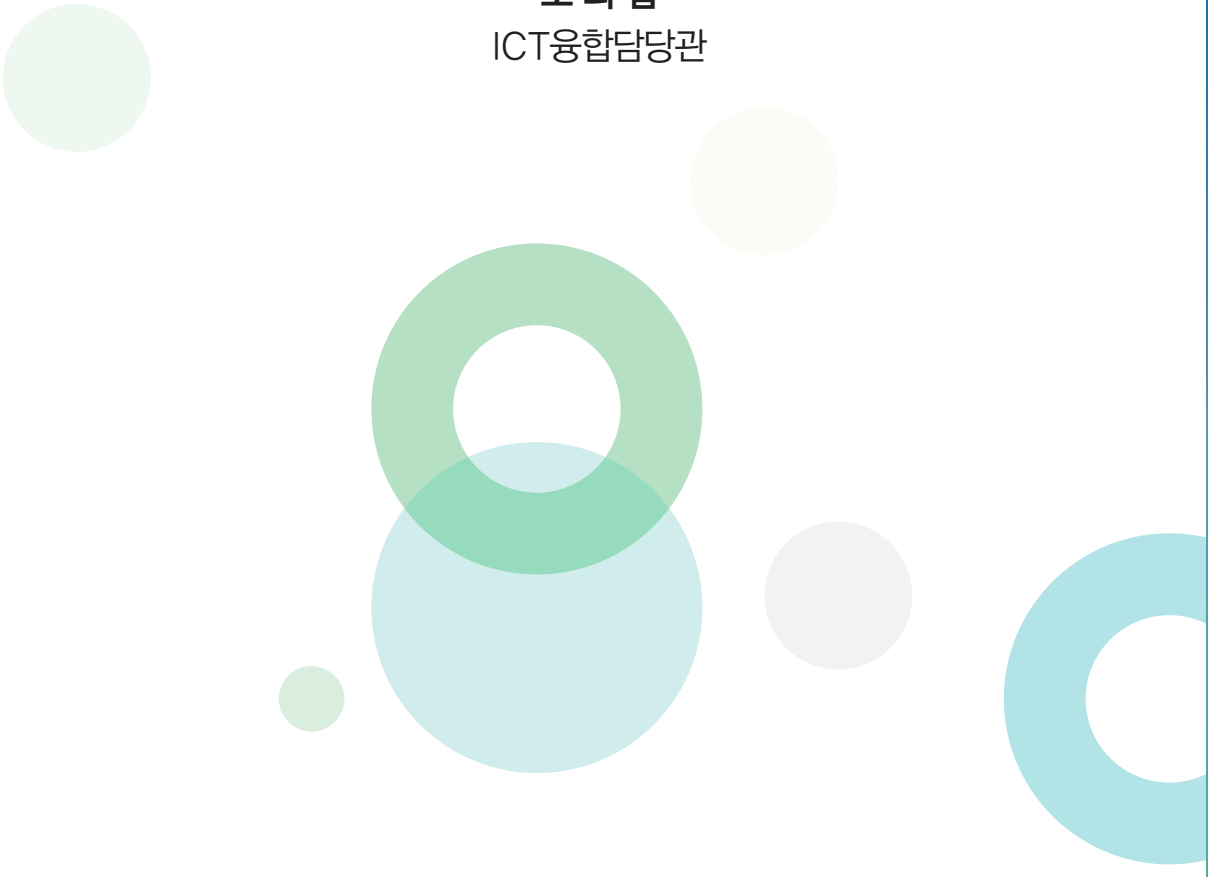




1부 세션

# 제주 스마트 아일랜드 전략

노희섭  
ICT융합담당관







# 제주 스마트 아일랜드 전략

제주특별자치도

## 제주특별자치도 현황





## 제주특별자치도 현황

**면적** 1,849.3km<sup>2</sup>  
서울의 3배, 홍콩의 1.7배, 싱가포르의 2.7배

**해양면적** 114,950km<sup>2</sup> (관할수역 면적)  
전국의 24.4%(1/5 이상)

**인구** 661,190명 (2016년)  
2015년 대비 3.1% (2만명) 증  
2030년 73만명 예상

**관광현황** 1,500만명 (2016년)  
연평균 10% 규모로 성장중 ('10~'14년)  
2025년 관광객 2천만명 돌파 전망

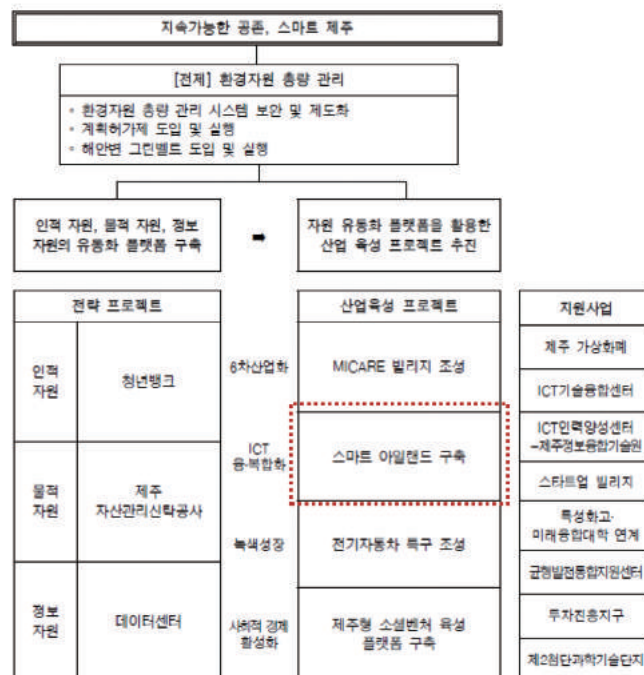
**에너지** 소비량 4,220 GWh  
3차산업 비중 (71.5%)  
가정, 상업용 전력 사용 비중 높음 (51.1%)  
2029년까지 전력수요량 증가율 2.5% 예측



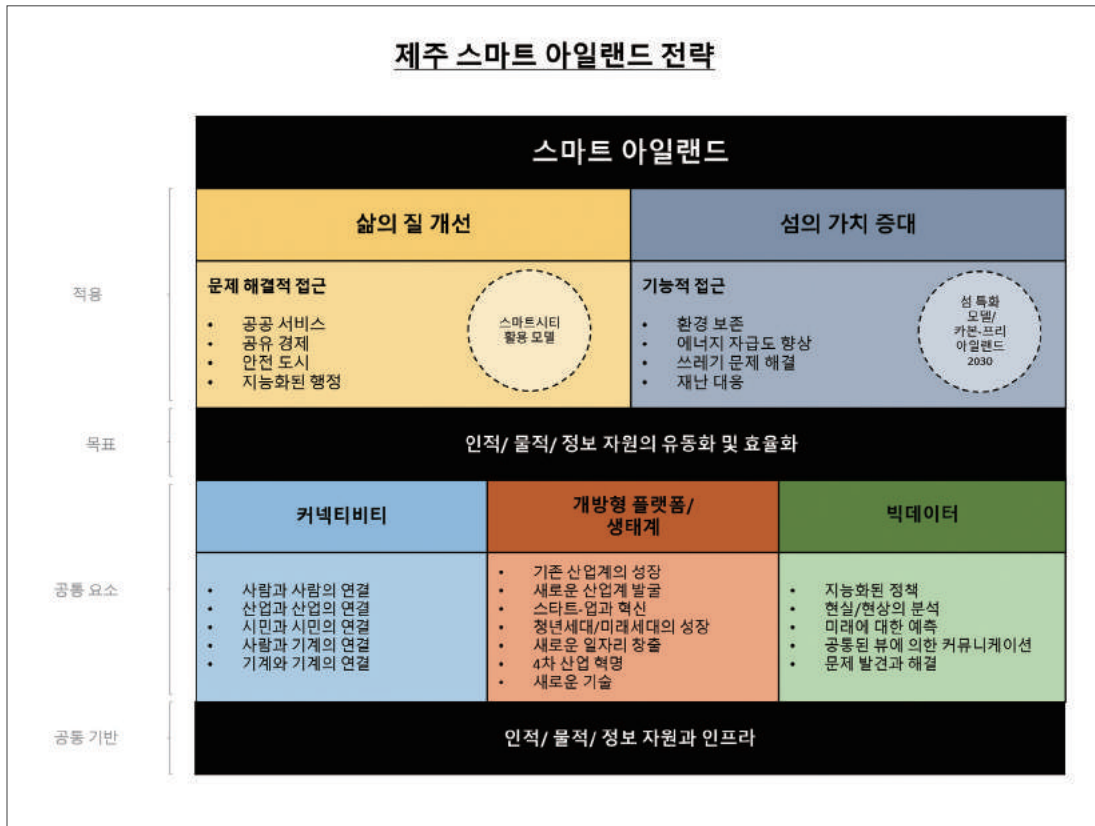
인구 및 관광객 증가로 삶의 질 저하 및 에너지 사용량, 온실가스 배출량 지속 증가 전망

## 제2차 제주 국제자유도시 종합계획 수정(안)

제주 최상위 법정 개발 계획 (2015 ~ 2021)



## 제주 스마트 아일랜드 전략



## 제주 스마트 시티 프로토타입 프로젝트(1): 제주 스마트관광





## 제주 스마트 시티 프로토타입 프로젝트(1): 제주 스마트관광

제주의 주요 산업인 관광 산업계에 융복합형 비즈니스 포트폴리오 이식



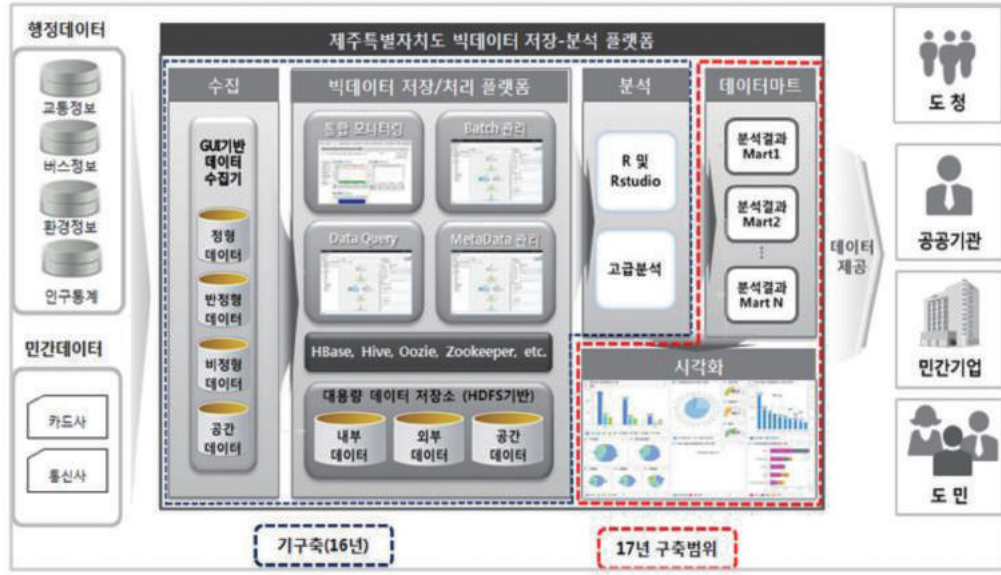
- 제주 전역에 Public Wifi (5,000개 zone)과 센서(8,000개 이상) 설치 추진중
- 내/외국인 관광객을 대상으로 하는 공공기관과 민간사업자들의 협력 생태계 구축
- 과학적 정책/시책 구성 및 효과 극대화를 통한 관광의 질적 성장 견인

## 제주 스마트 시티 프로토타입 프로젝트(1): 제주 스마트관광

관광객 데이터의 활용모델 제시



### 제주 스마트 시티 프로토타입 프로젝트(2) : 제주 공공 빅데이터 플랫폼



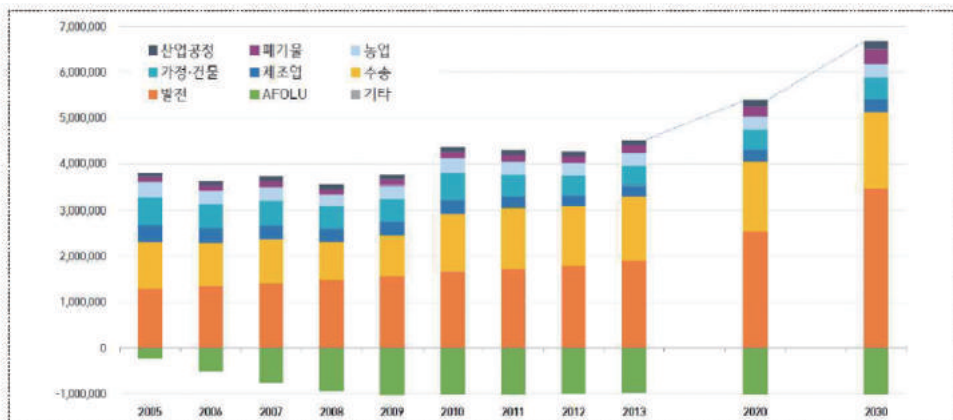
- 행정 데이터와 민간 데이터를 통합 수집/연동/분석
- 제주도 인구 증가에 따른 사회적 문제를 데이터적 관점으로 분석하여 정책에 활용
- 다양한 빅데이터를 민간에 제공함으로써 민-관 협력 문제 해결 추진

### 카본 프리 아일랜드 2030

#### ■ 제주 전력 수요 증가 예측

	'14(실적)	'15	'20	'25	'29	'30	증가율
최대전력(MW)	762	759	853	935	996	1,016	2.0%
전력소비량(GWh)	4,220	4,409	5,216	5,795	6,203	6,358	2.5%

#### ■ 제주 온실가스 배출전망 (단위: tCO<sub>2</sub>eq)





## 카본 프리 아일랜드 2030

### ■ 추진 목표

비전	“세계가 꿈꾸는 탄소제로 청정섬, 제주”	
목표	2030까지 전력사용량 100% 신재생에너지 2030까지 수송수단 100% 전기자동차	
추진 전략	1. 재생에너지로 움직이는 청정 에너지 자립섬 실현 2. 바람으로 달리는 전기차 보급으로 글로벌 전기차 메카 조성 3. 스마트그리드 전역화로 스마트 에너지 플랫폼 구축	
핵심 사업	1. 청정 에너지 자립섬	2. 세계 전기차 산업의 메카
	① 공공주도의 풍력개발 ② 주민참여형 신재생 보급 확대 ③ 안정적 전력계통 운영	① 전기차 보급 확산 ② 전기차 인프라기술지원 확대 ③ 전기차 생태계 구축
	3. 스마트 에너지 플랫폼	
	① 스마트그리드 인프라 구축 ② 스마트 수용가 확대 ③ 스마트 플랫폼 도시 조성	

- '15년 기준 전기차 보급 2,366대 (전국의 38.5%), 충전인프라 2,580기 (전국의 44%)
- 풍력 216MW(391MW 추진중), 태양광 67MW(134MW 추진중)
- 신재생에너지 대체 '15년도 9.3%, '16년도 13%

## 카본 프리 아일랜드 2030

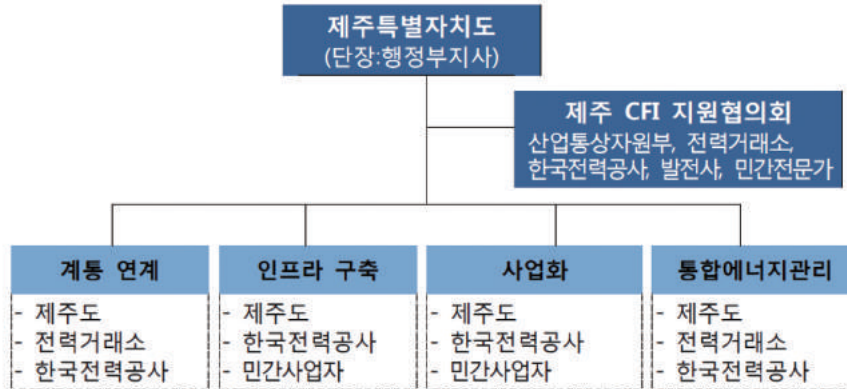
### ■ 추진 로드맵

목표	2030년 Carbon Free Island 제주 완성		
	1단계(~'20년)	2단계(~'25년)	3단계(~'30년)
	<ul style="list-style-type: none"> <li>신재생보급 1,451MW</li> <li>전기차 13.5만대</li> <li>AMI 보급 100%</li> </ul>	<ul style="list-style-type: none"> <li>신재생보급 2,685MW</li> <li>전기차 : 20.9만대</li> <li>제로에너지빌딩 확대</li> </ul>	<ul style="list-style-type: none"> <li>신재생보급 4,311MW</li> <li>전기차 : 37.7만대</li> <li>고효율설비 확대</li> </ul>
전략	3단계로 구분하여 안정적 신재생 전환 전기차 생태계 조성 유형별 스마트화		
추진분야	에너지 생산/관리(발전)	에너지 소비(수송)	에너지 소비(가정·산업)
	<ul style="list-style-type: none"> <li>신재생에너지 확대</li> <li>화력발전 최소화</li> </ul>	<ul style="list-style-type: none"> <li>전기차 100% 전환</li> <li>충전인프라 구축</li> </ul>	<ul style="list-style-type: none"> <li>AMI보급</li> <li>고효율기기 도입</li> <li>제로에너지빌딩 구축</li> </ul>

- 국내 2030년 BAU 대비 37% 감축 예정 ('15.12월 파리 기후총회)
- 신재생 기반 분산형 전원 Mix 구성 및 탄소 다배출 발전원의 점진적 대체
- ESS를 통한 신재생발전원의 안정적 계통 연계 및 효율적 배분
- 보조금 지원과 사업모델 결합형 전기차 보급 가속화, 충전인프라 선행 구축

## 카본 프리 아일랜드 2030

### ■ 거버넌스



- 전기차 100% 전환으로 새로운 고부가 경제적 가치 창출
- 신재생 발전 활성화 및 계통 유연성 확보로 자립율 100% 달성
- 에너지 지능화 시스템 구축으로 '30년 온실가스 감축목표(37%) 달성 기여
- 에너지 신산업 관련기업 양성으로 5만개 이상의 일자리 창출
- 에너지 자립모델 구축으로 신성장 동력 창출 및 신산업 마중물 역할 수행
- CO<sub>2</sub> 감축모델 전세계 2,439개 도시 확산으로 해외진출 기여

## 제주 스마트 아일랜드 추진

스마트 아일랜드	
삶의 질 개선	섬의 가치 증대
<b>문제 해결적 접근</b> <ul style="list-style-type: none"> <li>• 공공 서비스</li> <li>• 공유 경제</li> <li>• 안전 도시</li> <li>• 지능화된 행정</li> </ul>	<b>기능적 접근</b> <ul style="list-style-type: none"> <li>• 환경 보존</li> <li>• 에너지 자급도 향상</li> <li>• 쓰레기 문제 해결</li> <li>• 재난 대응</li> </ul>
<b>스마트 관광 프로젝트: ~2019</b> <ul style="list-style-type: none"> <li>▪ 관광 영역 ICT기반 민관 협업 플랫폼/생태계 구축</li> <li>▪ 지자체 레벨의 데이터 생산</li> <li>▪ 관광객 만족도 향상 지능형 서비스 제공</li> <li>▪ 데이터 기반의 관광 현황 분석</li> <li>▪ 관광의 질적 성장 지원</li> </ul>	<b>카본 프리 아일랜드: ~2030</b> <ul style="list-style-type: none"> <li>▪ 2030년까지 전력사용량 100% 신재생 에너지 도달</li> <li>▪ 2030년까지 수송수단 100% 전기자동차 도달</li> <li>▪ 재생에너지 기반 청정 에너지 자립섬 실현</li> <li>▪ 글로벌 전기차 메카 조성</li> <li>▪ 스마트그리드 전역화로 스마트 에너지 플랫폼 구축</li> </ul>
<b>제주 공공 빅데이터 분석 플랫폼 프로젝트: ~2018</b> <ul style="list-style-type: none"> <li>▪ 민간/공공 데이터 통합</li> <li>▪ 과학적 의사결정 체계 확립</li> <li>▪ 데이터 기반의 문제해결 절차 수립</li> </ul>	

현재  
추진중

- 중앙부처, 민간 협업을 통한 효과적 추진 전략 고려
- 삶의 질 개선, 섬의 가치 증대 측면에서 지속적인 사업 발굴 노력 계속



감사합니다






1부 세션

# 제주 도시재생 청년창업

이 승 택  
제주도시재생센터장





## 제주 도시재생



## 청년창업

제주특별자치도 도시재생지원센터  
이승택 센터장

2017. 9.

### 인문 사회 현황에 따른 필요성

연평균 인구 증가율(1980~2013)



노령화 지수 및 경제활동인구 비율

구분	1980년	1990년	2000년	2005년	2010년	2013년
노령화 지수	9.4%	14.7%	21.7%	28.6%	57.7%	68.7%
경제활동인구비율	59.3%	68.7%	70.6%	69.9%	69.2%	70.6%

원도심 인구의 감소

도시재생의 필요

창조적 경제  
활동인구유입 필요

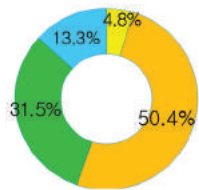
청년 인구의 감소

청년인구 유입 필요



## 산업 경제 현황에 따른 필요성

사업체수(2010년)



원도심 지역의  
주요 업종은 소매업과  
숙박음식업으로 구성

종사자수

구분	도매	소매	숙박음식	금융
2000년	851	4,739	5,319	1,222
2005년	825	3,985	4,358	853
2010년	673	3,933	3,473	950

업종의 다양성 감소  
업종별 고용인구 감소

원도심내 청년중심의  
업종 유치를 통한  
산업구조 다양화 필요

## 산업구조 다양화 사례 - 제주스타트업 협회(159)

여행 레저 체험

18개사

문화 예술 콘텐츠

30개사

교육 컨설팅 마케팅

12개사

공간(건축설계,시공+숙박)

15개사

외식

15개사

생산 유통

25개사

ICT

25개사

디지털노마드

8개사

법률, 회계 등 전문가그룹

11명

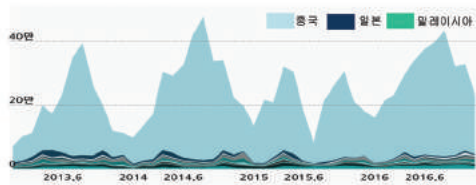
## 관광산업 변화에 따른 필요성

관광객 입도현황



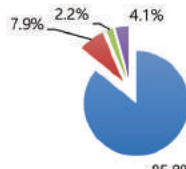
구분	합계(명)	내국인	외국인
2013년 11월	845,614(100.0%)	726,873(86.0%)	118,741(14.0%)
2014년 11월	986,234(100.0%)	762,758(77.3%)	223,476(22.7%)
2015년 11월	1,083,496(100.0%)	900,723(83.1%)	182,773(16.9%)
2016년 11월	1,224,735(100.0%)	990,222(80.9%)	234,513(19.1%)

외국인 입도 누계 현황



1위 중국: 6,767,792명 / 2위 일본: 282,860명 / 3위 말레이시아: 169,705명

크루즈를 이용한 평균 여행횟수(1.37회)



2014년 대비 2015년에는 크루즈 여행이 1회(처음)이라는 비율이 3.1% 증가함

구분	2014년	2015년
평균	1.43회	1.37회
처음방문	82.7%	85.8%
2회	11.0%	7.9%
3회	1.8%	2.2%
4회이상	4.5%	4.1%

입도관광객의 다변화

가능성과 잠재력을 고려한 업종 다양화 및 업종 확장을 통한 경제적 선순환 지속가능한 건강한 경제구조

## 상권현황에 따른 필요성

원도시 상권현황

구분	소재지	점포수	부지면적(㎡)	매장면적(㎡)	주차대수
동문공설시장	일도동 1103	68	2,728	2,322	225
서문공설시장	용담1동 135-9	82	2,502	3,748	59
동문재래시장	이도1동 1436-7	354	17,299	22,769	129
동문시장(주)	일도1동 1148-2	91	1,812	2,314	-
철성로상점가	일도1동 1476-20	215	4,752	3,547	156
중앙로상점가	이도1동 1469	140	3,000	18,950	24
동문수산시장	이도1동 1349-5	107	4,713	2,642	50
보성시장	이도1동 1289-5	108	10,087	2,613	31
중앙지하상가	일도1동	384	6,488	3,895	20
성지유니코(탑동상가상인회)	삼도2동 1259	95	17,299	4,537	-

동문시장 상권현황



위치	제주시 동문로 16	
카드 가맹점수	총 계	556개소
	영업	411개소
	폐업	145개소
평균 업력	전 체	7년 10개월
	영업	8년 6개월
	폐업	5년 10개월
인근 대형마트	이마트 제주점(0.9㎢), 하나로마트 제주점(2.6㎢), 이마트 신채주점(5.4㎢), 롯데마트 제주점(5.9㎢)	
주요 업종	음식료품 58%, 일반음식 10%, 의류 8%, 유통업경리 4%	

## 상권현황에 따른 필요성

성별연령별 고객분포 현황

년도	성별		연령대별			
	남	여	20대이하	30대	40대	50대이상
2014	51	49	11	27	23	40
2015	49	51	17	29	21	32
2016	49	51	20	27	22	31

거리별 고객분포 현황(개인)

년도	거리별			
	~1km	1~3km	3~5km	5km~
2014	5	14	7	75
2015	3	9	5	83
2016	3	9	4	84

음식료품, 일반음식, 의료 업종 개폐업이 활발, 음식료품, 일반음식, 보건/위생은 개업 추세, 의류, 레저용품업종은 폐업추세가 지속, 일반음식 업종의 평균업력이 가장 짧음

고객 수 증가로 인해 거래건수, 금액 모두 증가 추세이지만, 건당 금액 감소로 인해 인당 금액은 감소, 여성, 20대 이하 고객 수가 증가, 저녁시간과 주말 매출이 증가하고 있음

동문시장 고객군별 고객수는 증가하나, 제주도민을 제외한 국내 및 중국관광객 인당 금액은 감소되어 전체 인당 금액은 감소하며, 제주도민 중 동문시장 Only 고객 비율은 24%임

업종특화 & 다양성 전략

지속가능한 경제  
구축위해  
상주인구 증가 필요  
창업이 도시재생에  
기여

## 경제 선순환

### 정주환경개선

### 지역상권 활성화

### 창의적 사업구상 창업유도

상주인구

주택건설

흥미요소  
발굴

관광객

상가다양화

도시재생  
사업을 통한  
청년  
창업유도





기조강연

# 지역재생과 민관협업 프로젝트

전 정 환

제주창조경제혁신센터 센터장





## 지역재생과 민관협업 프로젝트

2017.9.7

도시재생전략포럼@제주  
제주창조경제혁신센터 김정환

### 발표 내용

1. 제주, 'Renewal'에서 'Regeneration'으로
2. '새로운 연결을 통한 창조의 섬, 제주' 만들기
3. 도시재생지원센터 x 제주창조경제혁신센터
4. 민관협력 : 민간의 역할, 기관의 역할



## 제주의 현황

- 감귤산업과 ‘대학나무(Since 1965)’ : 인재 유출
- 관광산업 : 연간 1,500만명 방문(2016)
- 인구 순증가 연 2만여명(2016)
  - 청년 계층 문화이주민자 유입
  - 제주도 인구 67만명
- 제주 ‘권당’ 공동체 문화와 이주민 문화

## 제주 Renewal History

- 대규모 부동산 투자, 개발 사업 중심
- 중국인 저가 단체 관광객 대량 유치
- 초중고 해외 국제학교 유치
- 첨단과학기술단지 조성 및 이전기업 유치

## Renewal -> Regeneration

### 제주 Regeneration

권당의 진화 : 강한 연결과 약한 연결의 조화

- 인재의 유입 연결, 커뮤니티 형성 : 지역 혁신 주체 동반 성장
- 글로벌 창업·혁신 네트워크(스타트업, 투자자) 형성
- 로컬 문화 자산과 글로벌 역량의 융합 기회 제공
- 이전 기업과 스타트업의 연결 고리
- 코워킹 스페이스 & 다양한 meet-up
- 섬에 적합한 라이프스타일 - 리모트 워킹, 디지털 노마드

## “새로운 연결을 통한 창조의 섬, 제주”

### 1. 스타트업 & 투자자

제주에 필요한,  
제주가 좋은 기업.

### 2. 전문직 (개발자, 디자이너, 작가, 교수, ...)

라이프스타일을 위한  
제주 체류, 이주

Design Creative Life Style  
Connect, Community, Co-Creation

### 3. Digital Nomad

Remote Work  
일하는 방식  
글로벌 네트워크

1~3 months  
체류

## ‘제주다움’ - 한달살이 체류지원 프로그램



- Co-working, Co-living을 통한 제주도 라이프스타일 공유
- 도내외 인재들의 인적교류 네트워크 형성 (connect, community, co-creation)
- 제주 체류 숙박 지원 (센터 인근 게스트하우스)
- 지정 업무공간 지원 (센터 체류존)
- 오리엔테이션, 주 1회 체류 네트워킹 참여, 월 2회 소셜다이닝
- 8개사 보육기업 등록 (4개사 제주 이전)



## 원격근무, 디지털 노마드 라이프스타일



- 전세계 리모트워커, 디지털노마드의 제주 유인, 교류
- 제주 원격근무 라이프스타일, 취창업 생태계 조성

## 제주의 가치를 높이는 스타트업 발굴, 교류 협력을 통한 육성

- 전체 보육기업(입주외 보육 포함) 65개 중 3분의 2,
- 1기~4기 입주기업 중 18개가 관광+문화+IT 융합 스타트업
- 입주기업 투자유치 총액 81.5억원

	기업(팀)명	대표	주요 사업 분야	기타사항
1	㈜티엔디엔	이민석	중국인 대상의 음식 큐레이팅, 결재 서비스	졸업
2	㈜모노리스	김종석	ICT 기반의 놀이기구 및 테마파크 구축	졸업
3	㈜다자요	남성준	제주를 체험하는 공유숙박 플랫폼	졸업
4	에이라이브	강철웅	제주재래수산물시장 O2O서비스 개발	졸업
5	위즈덤 픽	김자은	전세계 네트워크 기반의 힐링 센터	졸업
6	두잉	길형준	제주신화 기반의 캐릭터 산업	졸업
7	㈜오셰어	임현규	공유 경제를 통한 여행 물품 대여 서비스	졸업
8	트래북	강건욱	글로벌 관광휴양지 포토북 제작 사업	졸업
9	(주)재밋섬파크	이재성	어린이체험놀이시설소개 O2O서비스 '꼬마야 놀자'	졸업

도·시·군·구  
지역  
포럼

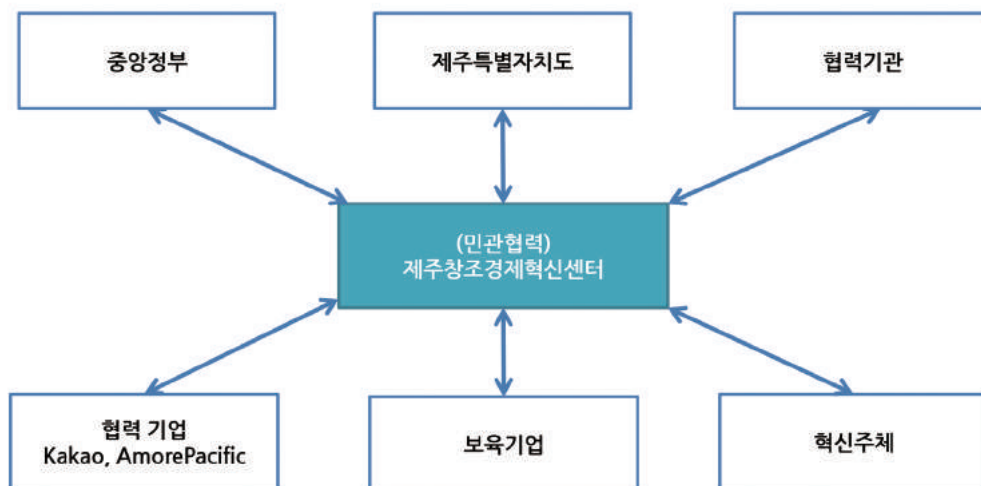
도·시·군·구  
지역  
포럼

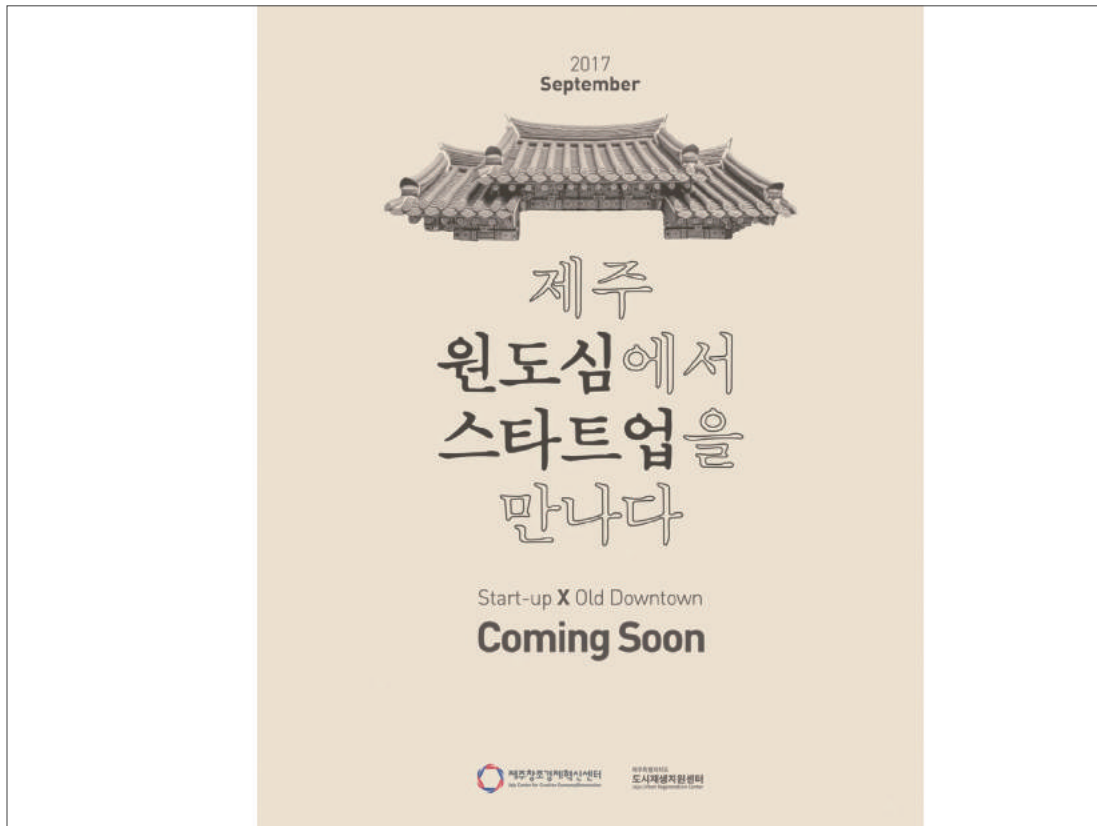
## 제주의 가치를 높이는 스타트업 발굴, 교류 협력을 통한 육성

	기업(팀)명	대표	주요 사업 분야	기타사항
10	(주)단비코리아	공경남	Food Order Platform을 위한 POS 통신 솔루션	졸업
11	(주)여행상자	이재석	제주게스트하우스 홍보플랫폼	졸업
12	(주)버스야	한수연	전세버스 예약(실시간 비교견적) 서비스	4기
13	(주)핸디즈	정승호	핸디즈 - 에어비엔비 관리	4기
14	(주)엘오에프	하성호	여행친구 유유	4기
15	스타일파크	이영은	K-style Curation Platform	4기
16	(주)아일랜드	정제환, 심우아	제주지역 향장 비누브랜드의 세계화 제주천연비누 'Jawal(IslandSoap)'	4기
17	(주)비루트	김대식	여행 콘텐츠에 최적화된 B2B 시스템 개발/ 공급	4기
18	(주)제주달리 어업회사법인	김하원	제주 해녀 브랜드화를 통한 문화 상품	4기

도  
전  
망  
포  
럼

## 민관 협력







## 제주 원도심 현황

- 전통(관덕정 인근), 시장(동문시장), 상가(칠성통)가 분절됨.
- 거주 인구, 청년 계층의 이탈로 활력의 저하
- 산지천 인근(탐라문화광장 등) 재개발(Renewal)
- 혁신주체의 등장 : 제주아트페어(대동호텔), 아라리오뮤지엄, 라이킷(독립서점) 등

## 골목길의 Regeneration '기억의 전쟁터'

과거의 추억을 가진 사람들

"내 어린 시절의 000를 그대로 돌려놓아라!"

"내 추억이 담긴 00시네마를 빨간 색으로 칠하다니!"

불통

땅값

"제주의 진정한 가치를 살리려고 노력하는데  
심한 공격을 받아 우리도 상처 받았다.  
대화하지 않고 밀어붙이겠다."

미래의 그림을 보는 사람들

## 원도심 주민 99%의 공감 요소

주민 설문조사(2017.5) 결과 중 인용

### ▶젊은층 등 인구유입 견인

원도심 주민들 대부분은 지역에 젊은이들이 살았으면 좋겠다는 입장을 피력했다. 그러기 위해선 주민의 삶의 질을 높이는 정책이 이뤄져야 젊은층의 원도심으로의 유입이 현실화 될 수 있다고 했다. 더불어 원도심에 젊은층 거주로 인해 자연스런 소비가 일어나게 되고 이것이 결과적으로 원도심 활성화에 기여할 것으로 기대했다.

### ▶주민 편의시설 확충

원도심 주민들은 기존의 도청, 시청, 경찰서, 병원, 학교 등의 이전으로 원도심이 낙후돼 가고 있다고 판단하고 있다. 원도심을 다시 활성화하기 위해선 공공기관 등의 역이전이 필요하다고 주장했다. 특히 도서관에 대한 유지수요가 높다고 했다

### ▶노후건물 개보수 등 실질적 지원책 마련

원도심 건물은 지어진지 수십년이 지난 노후건물들이 많은 상황이다. 건물주의 노령화로 인해 건물에 대한 유지 관리가 어려운 현실이다. 원도심 주민들은 노후건물의 개보수 또는 신축시 세제혜택, 공사비지원, 주차장규제 완화 등 실질적 지원을 요구했다.

## 제주 원도심 ‘핵심 가치’

기억의 재구성

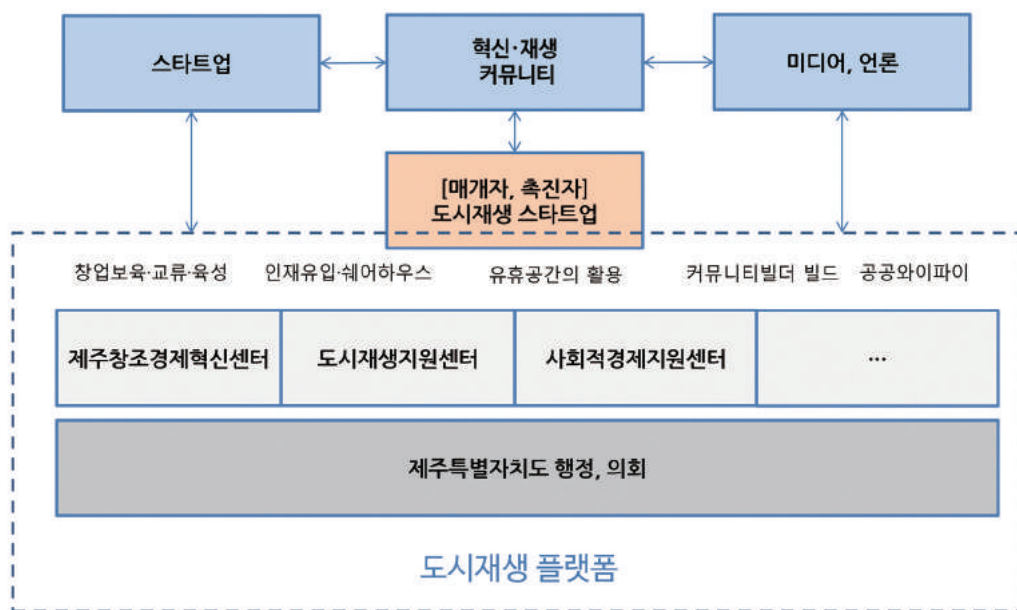
- 인재가 유입되고 교류하여 새로움이 탄생하는 곳...
- 인재들이 거주할 만한 곳...
- 새로운 문물이 들고 나던 관문...
- 시장(market)과 커뮤니티 문화가 어우러진 곳...
- 민과 관이 함께 하는 곳...
- ..... .

# 제주 원도심 Regeneration을 위한

민관협력 프로젝트 제안

- 무료 초고속 무선 인터넷 인프라(검토중)  
예) 브루클린 테크 트라이앵글, 카미야마 마을
- 성장 단계(Post BI 졸업) 스타트업 이주 정착(추진중)
- 인재 유입 정착을 위한 셰어하우스 운영 (검토중)
- 창업 보육 기관, 코워킹 스페이스 인프라 & 프로그램(추진중)
- 지역 혁신 주체, 커뮤니티 엑셀러레이션 (검토중)

## ‘분절’에서 ‘연결’로





[프로젝트 1] 원도심 스타트업 업무 공간지원 사업

도시재생지원센터 x 제주창조경제혁신센터

스타트업 프로젝트 지원공간 시범사업

- 대상공간 : 前유성식품 (산지천 앞)
- 공간명 : Startup Working Space.1
- 지원대상 : 센터 졸업기업 중 공간 필요기업 1~2개 기업 내외
- 지원기간 : 협약일로부터 6개월



구축	시범사업 운영	리뷰	운영
17.8~9월	17.9월 ~ 18.3월	18.3월	18.4월
공간구성 협의 시범사업 운영 정책 수립	참여기업 선발 입주기업 간 연회 진행 (3회 내외)	추진사항 리뷰 원도심 내 스타 트업 창업 활성 화를 위한 토론 회 개최	정식 운영 모 집 및 선발



[프로젝트 2] 제주지방기상청 구청사 활용 위킹플랫폼 조성

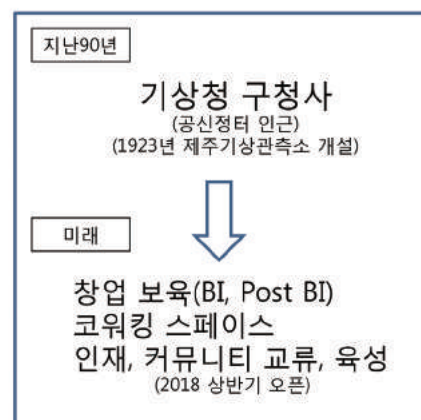
제주기상청 x 도시재생지원센터 x 제주창조경제혁신센터

100년 전의 역사



공신정(拱辰亭)은 제주성(濟州城) 내 가장 높은 언덕 위치하는 북수문(北水門) 위에 지은 정자로, 조선시대 관리 및 학자들이 "높은 다락에서 북극성을 바라본다."는 뜻으로 북두성을 바라보며 세운(世運)을 기원하던 장소

현재, 그리고 미래



• 공신정의 스토리를 살린 진입로와 쉼터 조성

[현재]



[미래]



• 기관별 역할분담

제주지방기상청 : 구청사 건물 활용 및 기상기후 사업 주관

도시재생지원센터 : 워킹플랫폼 및 주변 공간 조성·운영

창조경제혁신센터 : 워킹플랫폼 운영 및 프로그램 지원

한국기상산업기술원 : 기상기후산업 관련 창업 및 전주기적 사업 지원

새로운 연결을 통한 **창조의 섬, 제주!**



감사합니다





Memo

.....

.....

.....

.....

.....

.....

.....

.....

.....

.....

.....

.....

.....

.....







Memo

.....

.....

.....

.....

.....

.....

.....

.....

.....

.....

.....

.....

.....

.....







# HUG 할수록 집과 도시가 자란다

주택관련 보증부터 도시재생 금융지원까지



**전세보증금반환보증**  
전세금보증으로 시민의 보증금을 지켜주고

♪ 집과 도시를 HUG해~



**주택구입자금보증**  
신규 분양 받을 때 주택자금보증으로 믿음을 청겨주고

♪ 꿈과 희망을 HUG해~



**주택분양보증**  
분양보증으로 내 집 장만에 안심까지 더해주고

♪ HUG할수록 집과 도시가 자란다



**도시재생 금융지원**  
동네 곳곳마다 활기를 주는 일까지

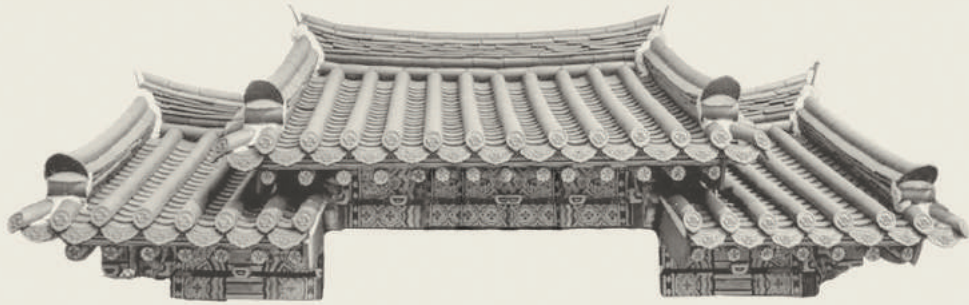
HUG로  
안심 PLAY!

HUG

전속모델  
황수경



2017  
September



제주  
원도심에서  
스타트업을  
만나다

Start-up X Old Downtown

**Coming Soon**



# 모두가 꿈꾸는 세상을 향하다 국토정보공사

과거 지적사업의 범위를 넘어  
공간정보의 무한한 가치를 미래까지 전달해  
모두가 꿈꾸는 행복한 세상으로 나아가겠습니다.



서울특별시 수의사회 추천!



# '반려동물 IoT' 출시



## 홈CCTV 미니

혼자 잘 있는지 궁금할 때  
언제든지 모습을 볼 수 있어요.  
양방향통화 기능으로 내 목소리를  
들려 주세요.



## 플러그

밖에서도  
TV와 선풍기를  
틀어 주세요.



## 스위치

귀가 시간  
늦어도 걱정 없이  
불을 밝게 켜주세요.

**편리한 IoT**  
이렇게 사용해 보세요!

여러 기기를 동시에 켜고 끄기!  
집을 나갈 때(외출모드),  
TV는 꺼지고 선풍기는 켜져요.

내가 설정해둔 순서에 따라 실행!  
귀가가 늦어도, 설정해둔 시간에  
조명이 켜지면 선풍기는 꺼져요.



서비스	월 요금	
	U+ 인터넷 사용 시	타사 인터넷 사용 시
홈CCTV미니	8,800원	11,000원
스위치+플러그+허브(콜라담아IoT)	5,500원	

\* 허브는 IoT기기들을 무선으로 연결해주는 필수 장비입니다.

\* 플러그와 스위치는 개별 구매도 가능합니다. (각 서비스 이용료 2,200원)

\* 플러그 사용 시 전자버튼식 선풍기는 작동하지 않을 수 있습니다.

## 7~9월 가입고객 혜택

**혜택 1** 홈CCTV 미니 가입 시 플러그 또는 스위치 무료! (허브포함)

**혜택 2** 홈CCTV 미니 토끼 머리띠 1종 무료

**혜택 3** 인터파크 펫 5,000원 할인 쿠폰 증정  
(타 쿠폰과 중복 사용 가능, 3만원 이상 구매 시 사용가능)

**혜택 4** LG생활건강 '시리우스월' 정품 사료 체험팩(400g) 증정

\* 인터파크 할인 쿠폰 및 LG생활건강 정품 사료는 선착순 2,000명 한정

\* 콜라담아IoT 가입고객은 혜택 3, 4만 해당

